

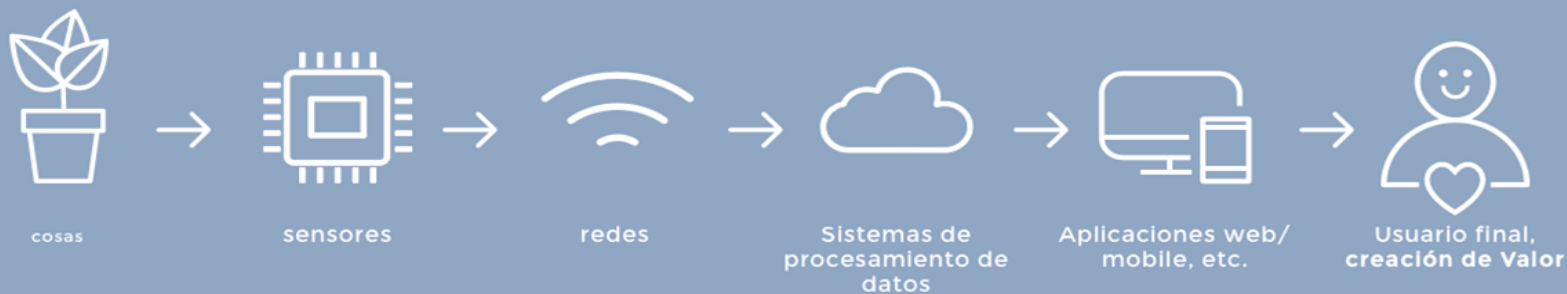


El Internet de las Cosas al servicio de un gobierno digital

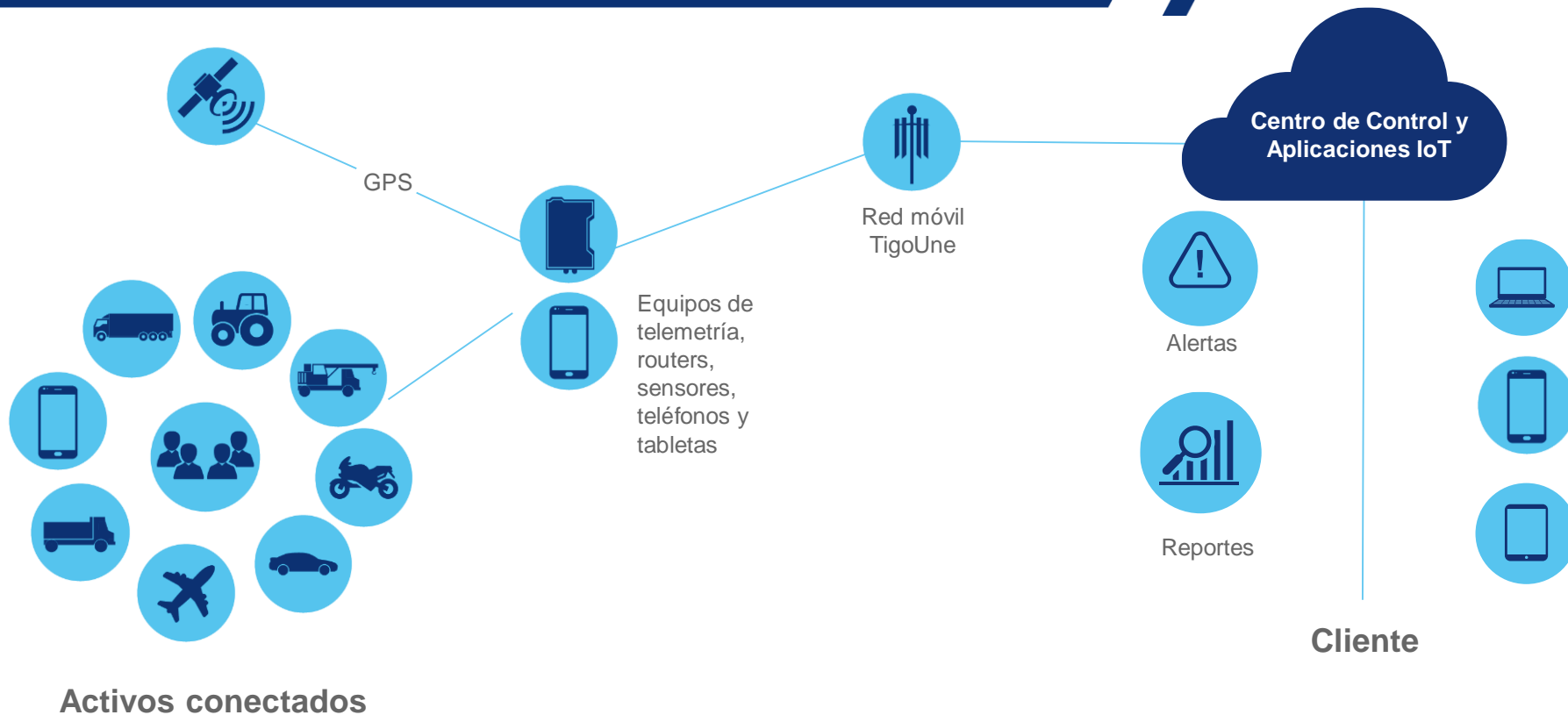
ticô
ne

¿Qué son las ciudades inteligentes?





¿Cómo funcionan nuestros servicios de IoT?



2. Uso del internet

| CIUDADANOS

INTERNET SE CONSOLIDA COMO EL
PRINCIPAL MEDIO DE INTERACCIÓN ENTRE
LOS COLOMBIANOS, NOS UNE COMO PAÍS.

97%

Usa internet
para comunicarse

LAS REDES SOCIALES Y PLATAFORMAS MÁS USADAS SON:



88%

Facebook



87%

WhatsApp



48%

Youtube



34%

Instagram



20%

Twitter

90%

Uso
Diario



1. Smart Environment o Entorno Inteligente:

1.1 Mantenimiento de parques, jardines y playas

1.2 Gestión del riesgo

1.3 Medición medioambiental: Calidad del aire

1.4 Medición medioambiental: ruido

1.5 Limpieza viaria

1.6 Recogida de residuos

1.7 Gestión de la red de puntos limpios

1.8 Gestión de la red y consumo de gas en edificios públicos

1.9 Gestión de la red eléctrica y consumo en edificios públicos

1.10 Monitorización del consumo energético en edificios privados y hogares

1.11 Consumo y calidad del agua



6. Smart Mobility o Movilidad Inteligente:

- 6.1 Control del tráfico
- 6.2 Control del tráfico en zonas peatonales o de acceso restringido
- 6.3 Gestión de flotas municipales
- 6.4 Gestión de los medios de transporte de viajeros
- 6.5 Gestión de peajes
- 6.6 Gestión de puntos de recarga de vehículos eléctricos
- 6.7 Gestión de red de bicicletas públicas
- 6.8 Gestión de estacionamiento limitado
- 6.9 Gestión de aparcamientos
- 6.10 Gestión de semáforos y señalética
- 6.11 Gestión de paneles de información
- 6.12 Accesibilidad viaria
- 6.13 Accesibilidad en establecimientos públicos
- 6.14 Accesibilidad en establecimientos privados
- 6.15 Accesibilidad en medios de transporte urbano
- 6.16 Cobertura móvil
- 6.17 Zonas Wi-Fi públicas



4. Smart Living o Vida Inteligente:

- 4.1 Servicios de tele consulta
- 4.2 Servicios de tele diagnóstico
- 4.3 Servicios de teleasistencia
- 4.4 Otros servicios electrónicos para colectivos específicos
- 4.5 Servicios electrónicos sobre oferta educativa local
- 4.6 Videovigilancia
- 4.7 Seguimiento y actividad de efectivos y brigadas
- 4.8 Centros de control de seguridad y emergencias
- 4.9 Servicios electrónicos de información sobre emergencias
- 4.10 Planeamiento urbanístico
- 4.11 Servicios electrónicos para la vigilancia de cumplimiento de la normativa urbanística
- 4.12 Servicios electrónicos para demandantes de vivienda libre y protegida
- 4.13 Servicios electrónicos para el uso de los recursos y escuelas deportivas: disponibilidad, inscripción, reserva, pago.
- 4.14 Servicios electrónicos para el uso de los recursos culturales: pago de entradas, clubes de socios, acciones de fidelización.
- 4.15 Gestión, mantenimiento de las infraestructuras públicas y equipamiento urbano.
- 4.16 Conservación y rehabilitación del patrimonio histórico.
- 4.17 Detección de incidencias en la infraestructura urbana.





Ciudad Segura

- Circuito Cerrado de Televisión (CCTV)
- Centro automático de despacho (CAD o líneas 1,2,3)
- Solución Móvil Cuadrantes Policía Nacional (Bajo IoT)



Movilidad / Wifi

- Zonas WIFI (Solución On-premise y en la nube).
- Gestión de Flotas (Bajo IoT).
- Seguimiento de activos (Bajo IoT).
- Gestión de personal (Bajo IoT).
- Integración sensores de monitoreo y alarmas de diferente tipo a red IoT (red M2M tigoUne).



Transito

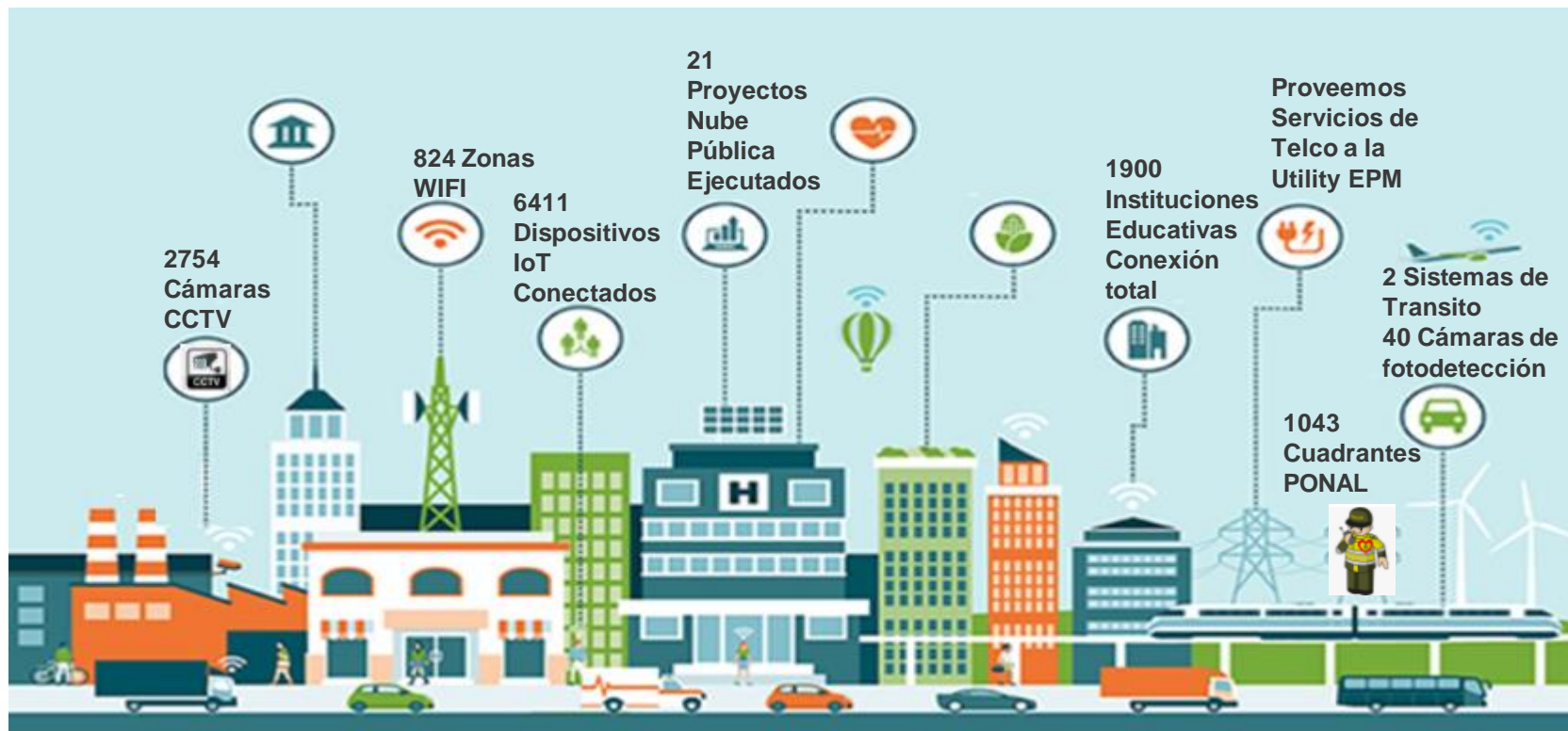
- Sistema de Transito Inteligente y Modernización sistemas de transito.
- Apoyo tecnológico a agentes de transito a través de soluciones IoT (Comparenderas electrónicas)



Educación

- Proyecto conectividad para Instituciones educativas (Conexión Total).
- Solución de escritorios virtuales (escritorios en la nube).

Soluciones Smart City TigoUne en números



GRACIAS

tiGô
ne