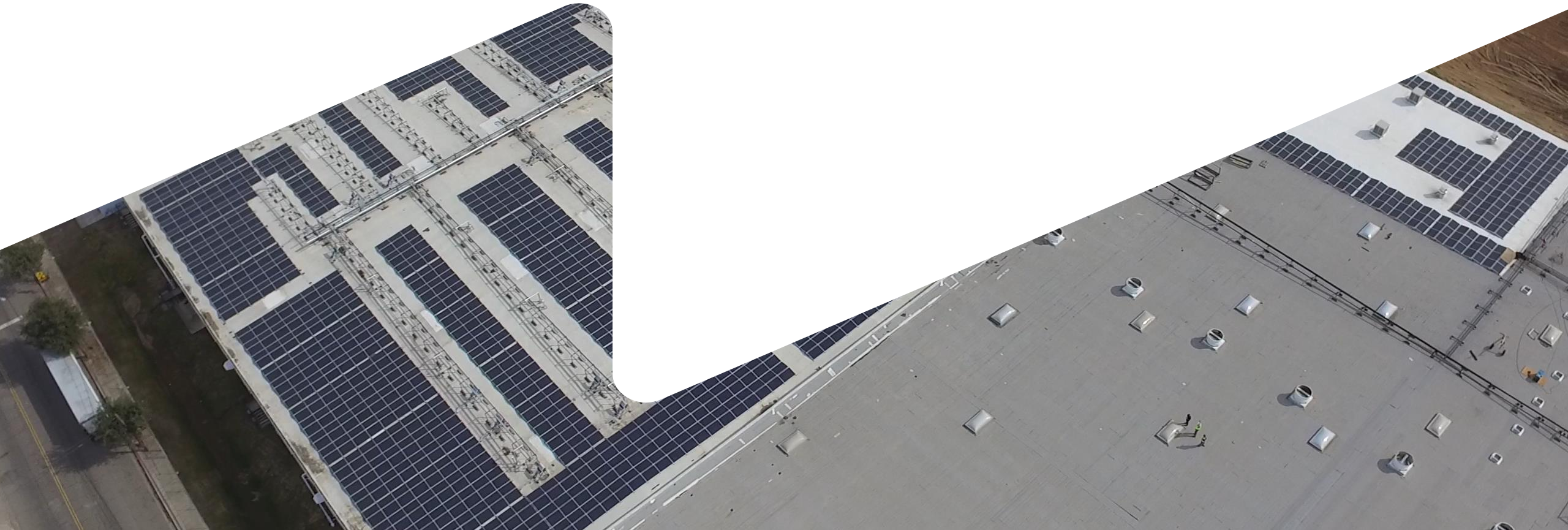




Connecting Strength





Latinoamérica Team



México y Latinoamérica

Ernesto Nájera Morales
Director de Desarrollo de Negocio México y LATAM
+ (52) 33.3129.3046
e.najera@k2-systems.mx



México y Latinoamérica

Mauricio Bandala Carreón
Ingeniero de proyectos México y LATAM
+ (52) 33.3458.6899
m.bandala@k2-systems.mx



México y Latinoamérica

Jorge Acosta Zapata
Sales Director México y LATAM
+ (52) 33.1974.7991
j.acosta@k2-systems.mx



México y Latinoamérica

Christian Cano Álvarez
Ingeniero de proyectos México y LATAM
+(52) 33.1980.5862
c.cano@k2-systems.mx



Latinoamérica

Gilberto Félix Alarcón
Gerente Regional Latinoamérica
+ (52) 33.1942.8494
g.felix@k2-systems.mx



México y Latinoamérica

Francisco Esquivel Sierra
Technical Trainer LATAM
+ (52) 33.3174.2558
f.esquivel@k2-systems.mx



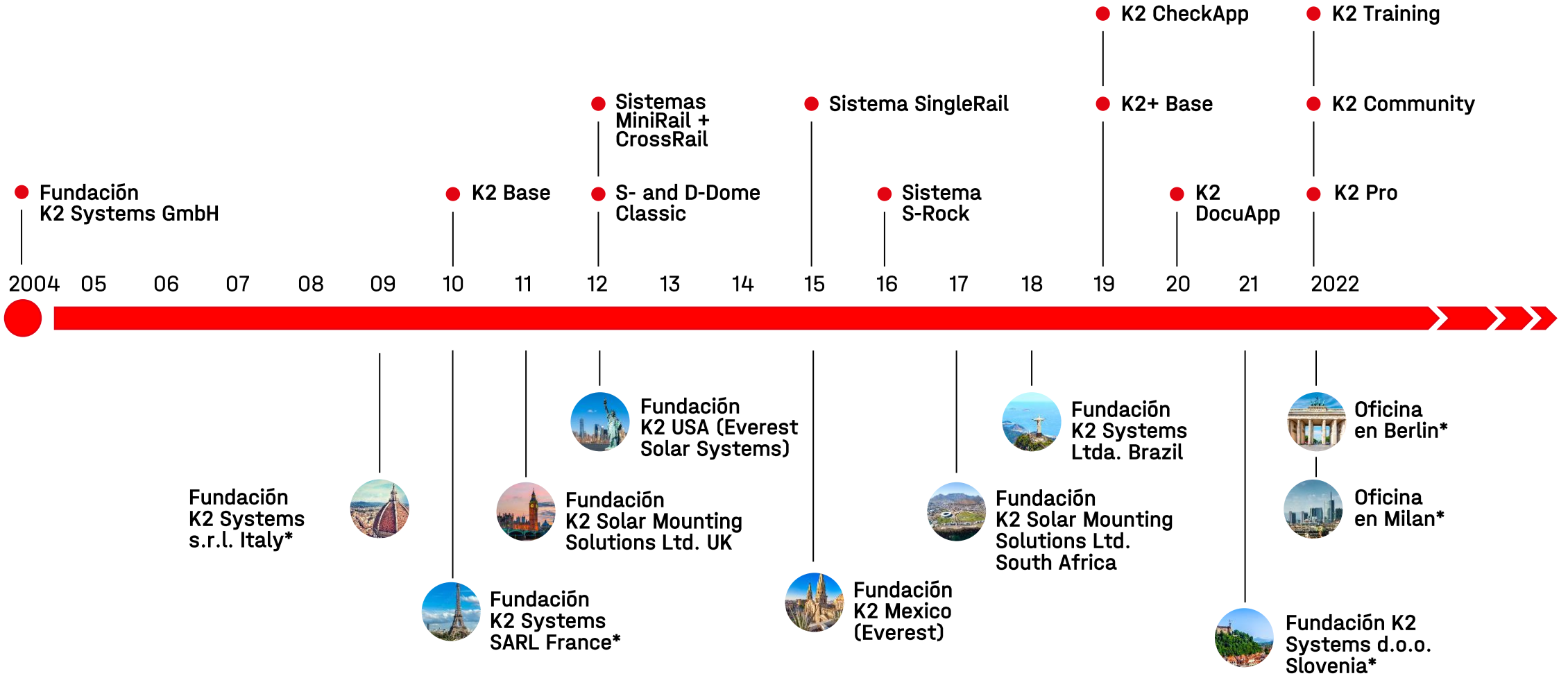
México y Latinoamérica

Miguel Ortiz García
Gerente de Ingeniería de proyectos México y LATAM
+(52) 33.2310.3001
m.ortiz@k2-systems.mx



Connecting Strength

Historia de K2



*Oficina de ventas



Connecting Strength

K2 de un vistazo



10 

Ubicaciones

5 

Continentes

120 

Distribuidores en
todo el mundo

420 

Empleados



Connecting Strength

K2 de un vistazo



> 130

Países con instalaciones de K2 Systems



> 27 GW

Los sistemas K2 tienen una capacidad total mundial de más de 24 GW instalados



76 GWh

K2 Systems genera 76 GWh por día



400 MW

Envíos semanales de productos



393,544

Proyectos en todo el mundo



43 M

Tuerca de inserción MK2, casi tantos como la población de España



Diferenciadores



- Garantía de 25 años
- Hojas de ingeniería
- Certificación UL2703
- Aluminio grado marino de la serie 6000
- Soporte personalizado



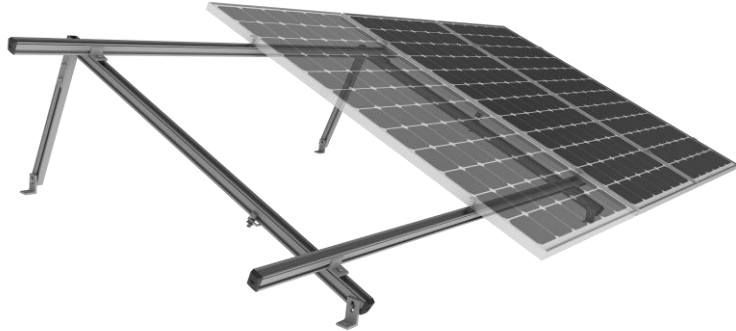
Sistemas de montaje



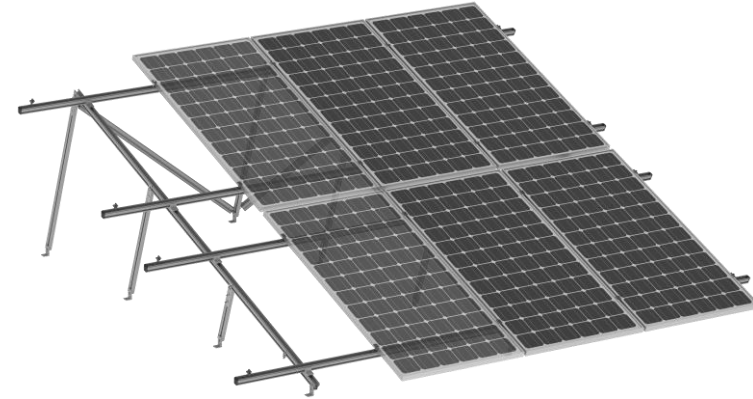


Sistemas *Crossrail Tilt Up*

Tilt Up



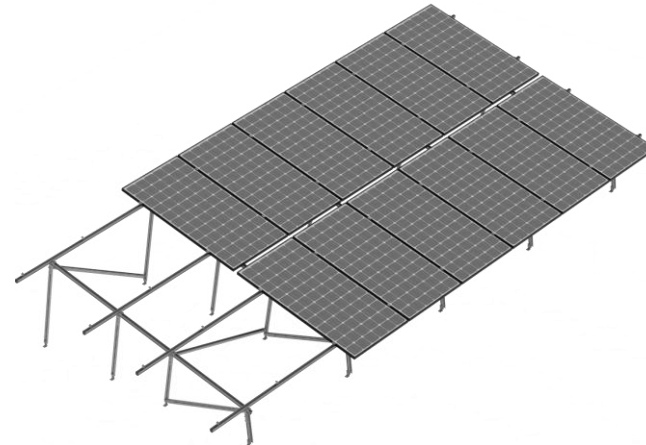
Tilt Up Multi-Row



Tilt Up Single-Raised



Tilt Up Multi-Raised

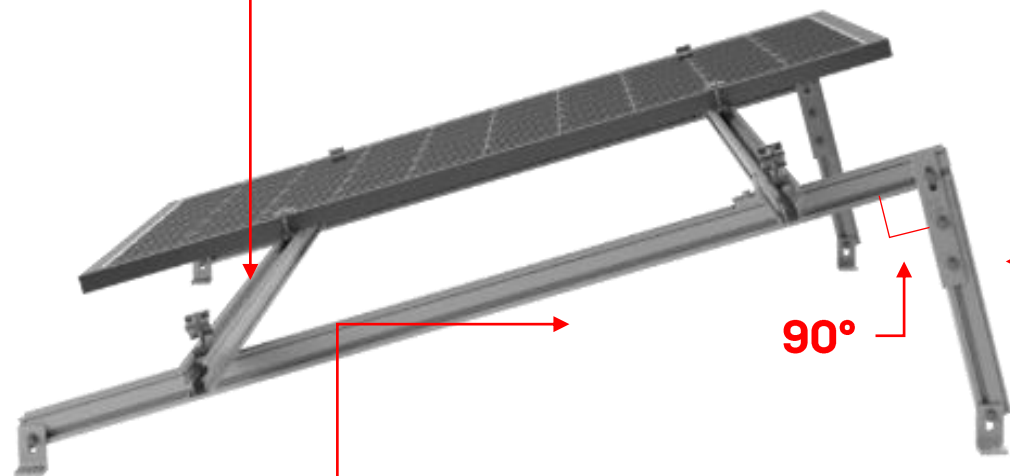




CrossRail Tilt Up

Riel Este-Oeste

Riel Norte-Sur



90°

Pata Trasera

- Ángulo ajustable de 7° a 25°
- Mismo riel para patas delanteras, traseras y riel este-oeste
- Vientos hasta 320 km/h



Ground Mount Tilt Up Multi Row

- Inclinación: 10°, 15° y 20°

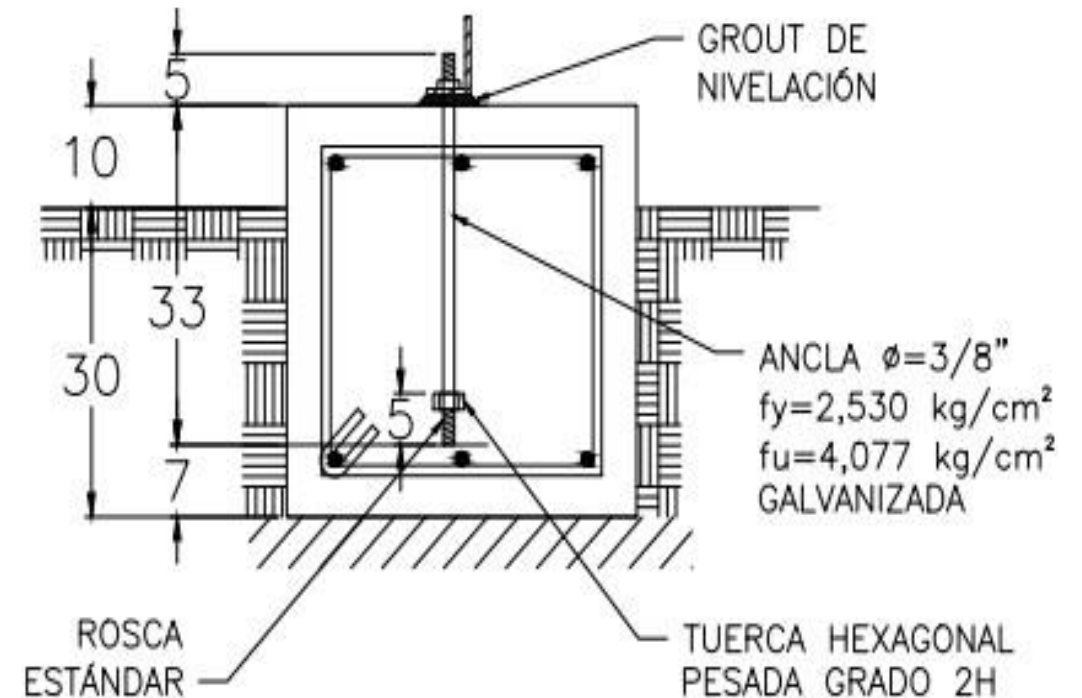


Detalles de la dala (dado o durmiente)

Capacidad mínima de carga del terreno
 5 t/m^2

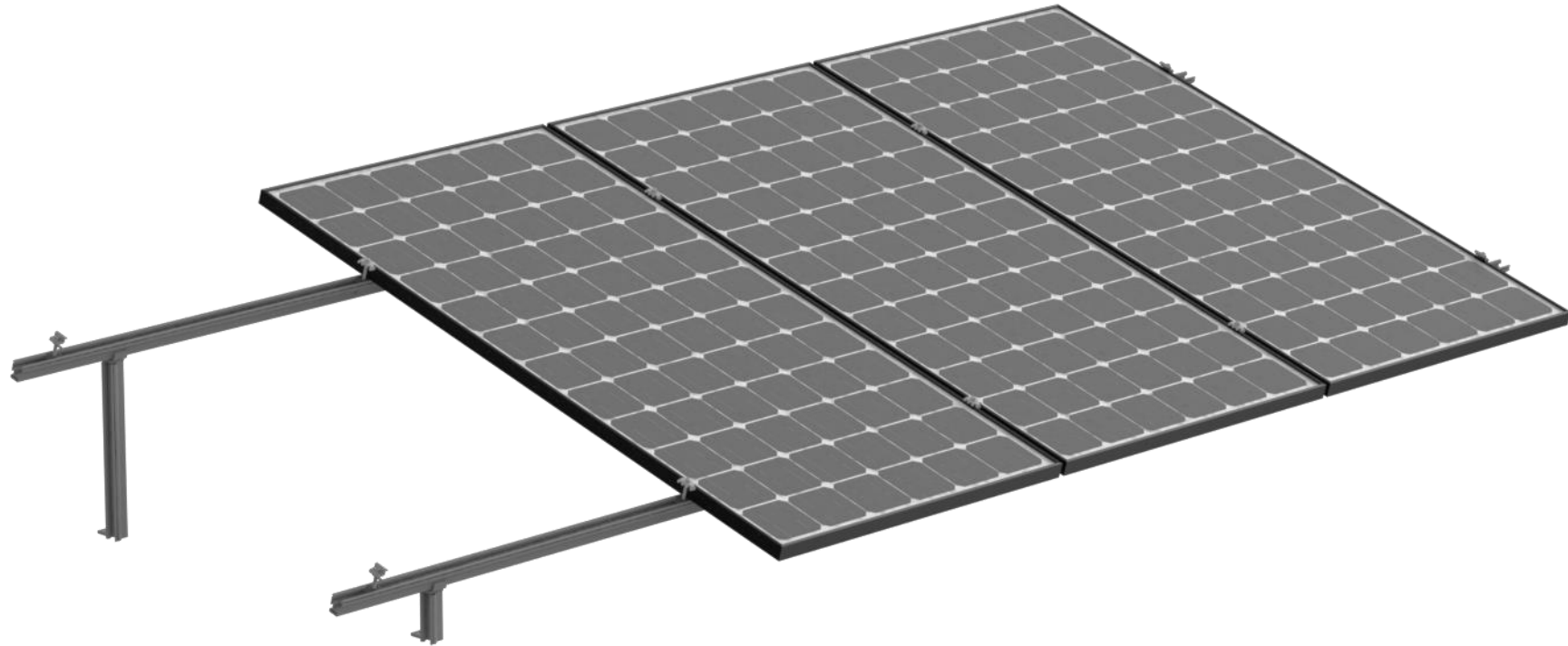


Armadura de varilla, dimensiones y taquete



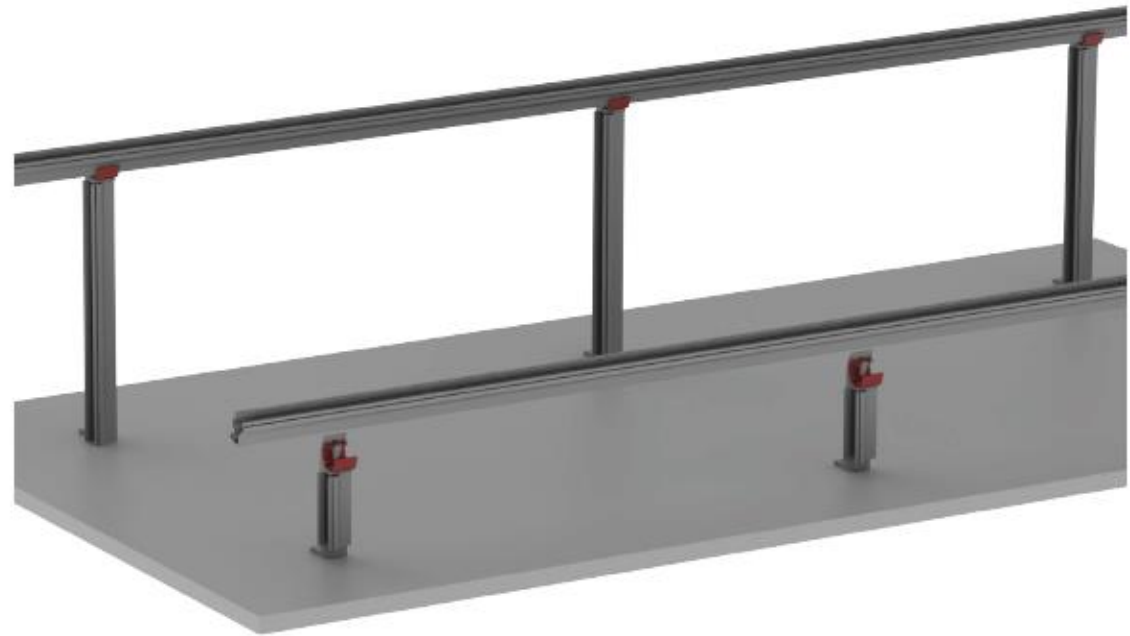


CrossRail Simple Tilt



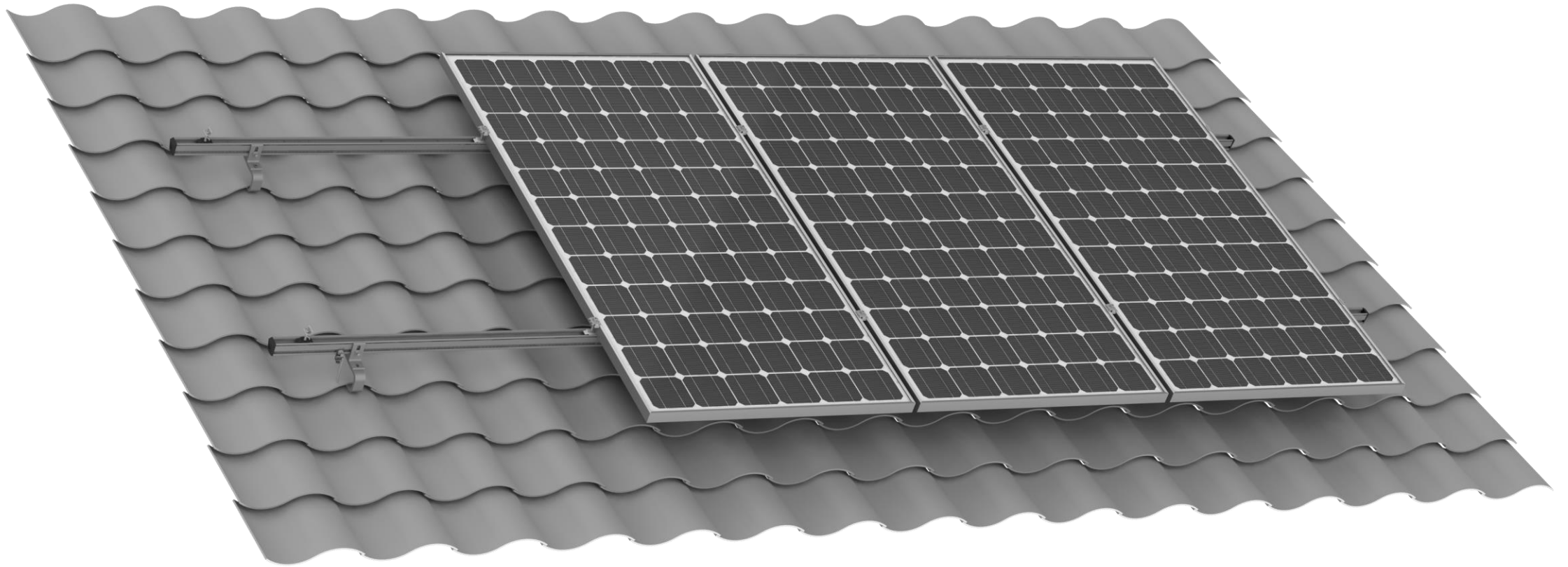


Geometría Simplificada



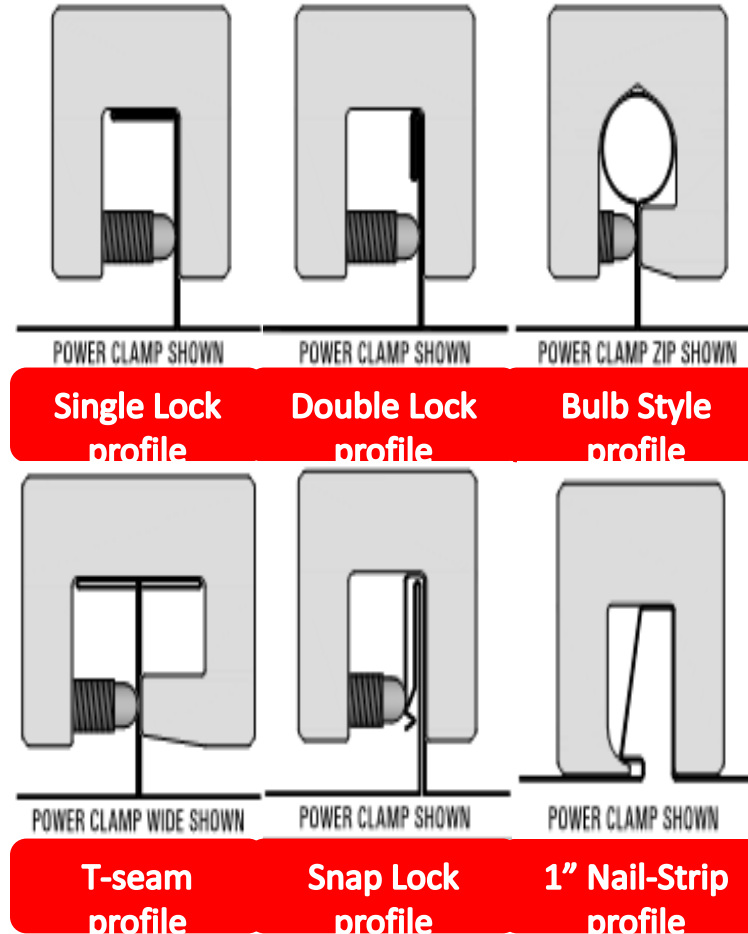
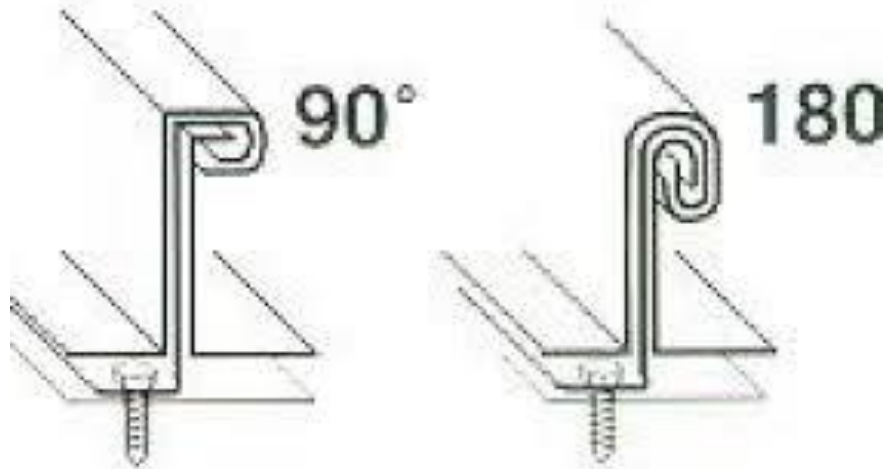
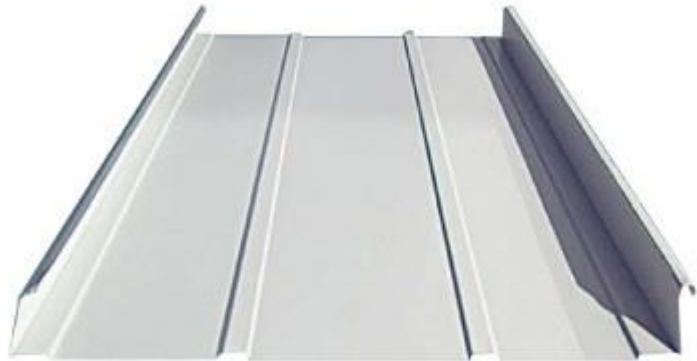


CrossRail DualRail





Standing seam

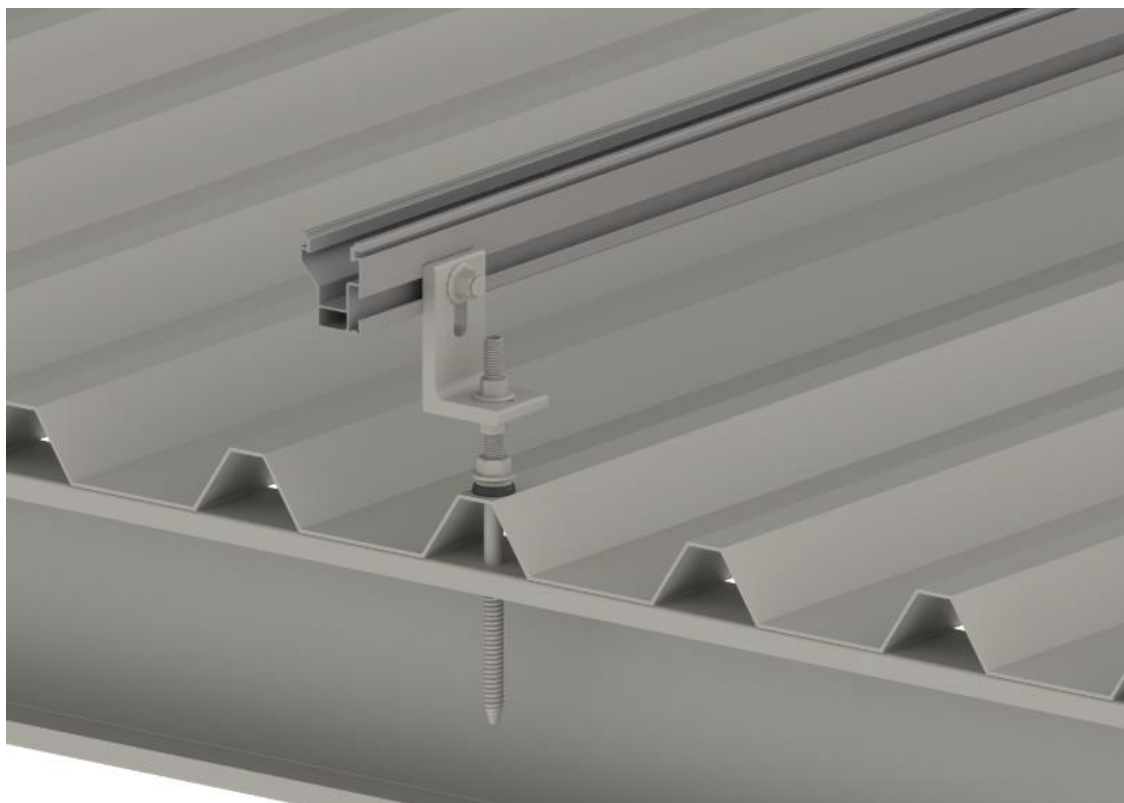


Power Clamp Mini



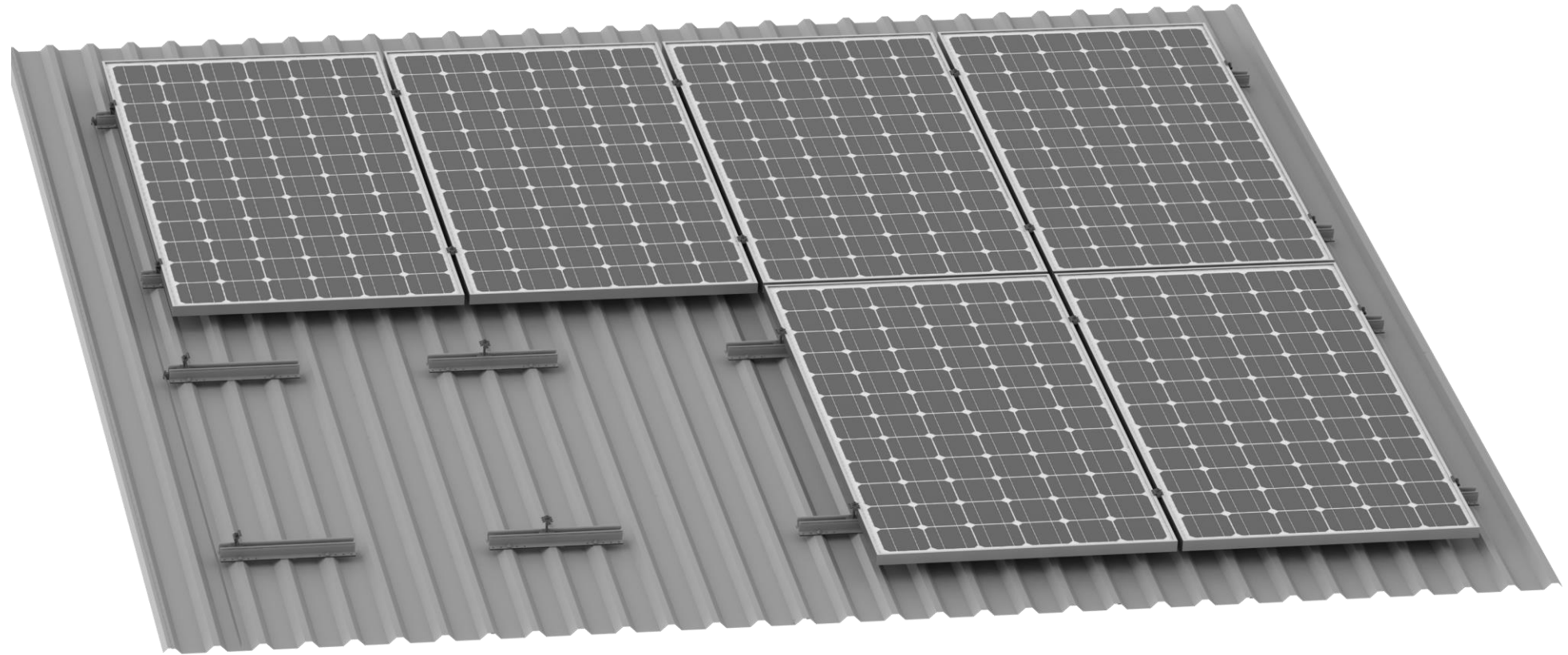
Anclaje a la subestructura

Se hace la unión del perno solar con la L-Foot y de ahí partir a construir el sistema de montaje K2 Systems.



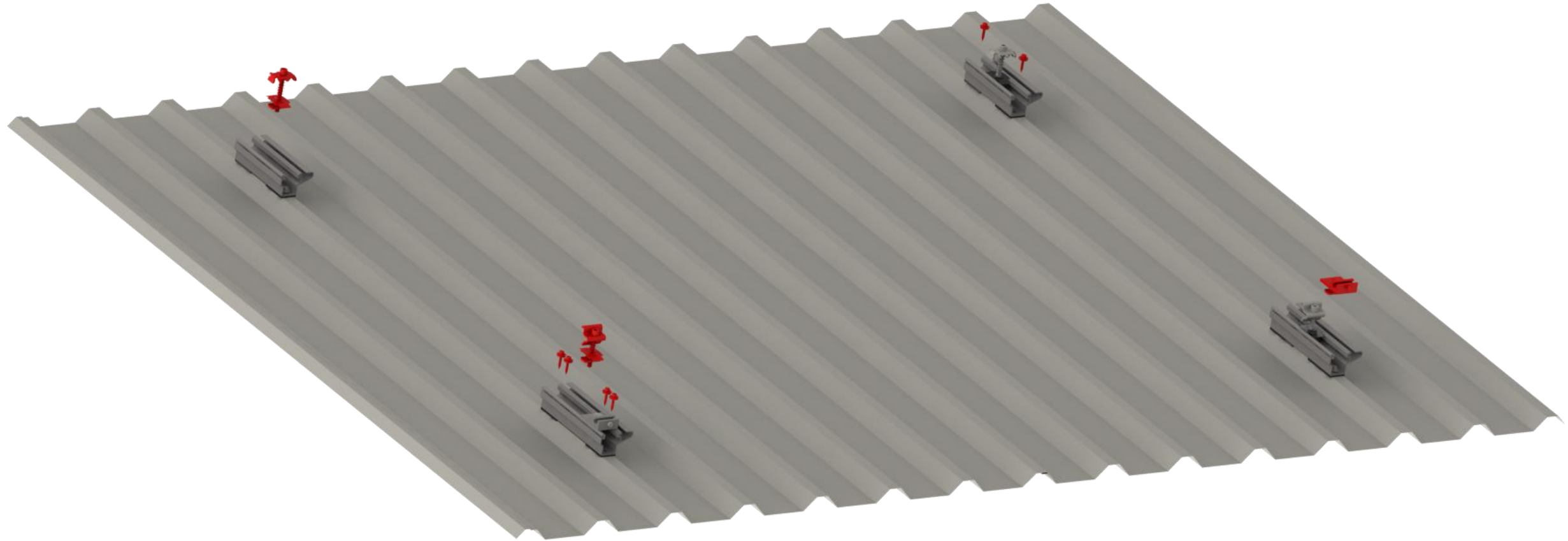


MiniRail XPRess



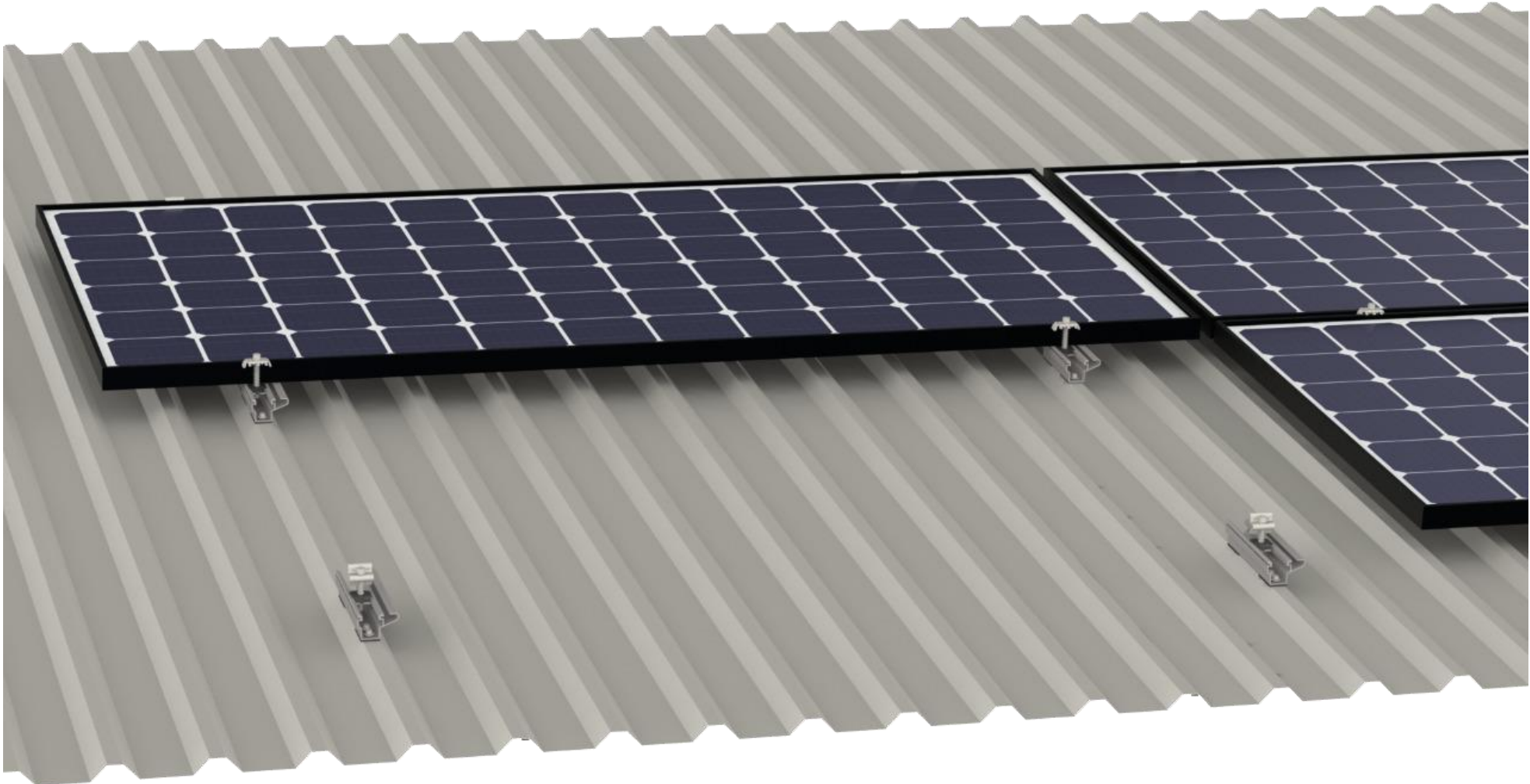


MicroRail TR



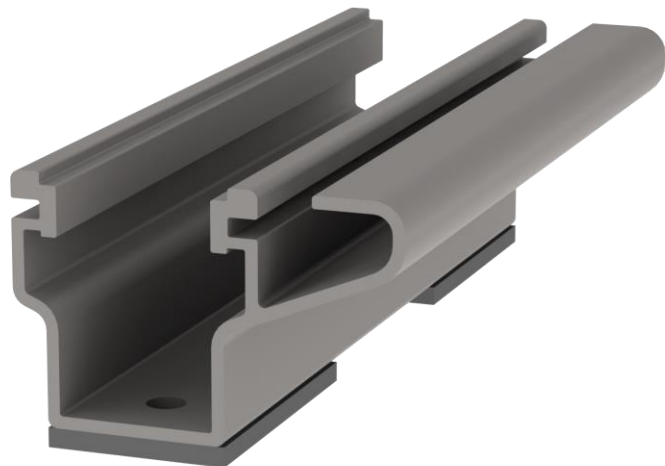


Landscape

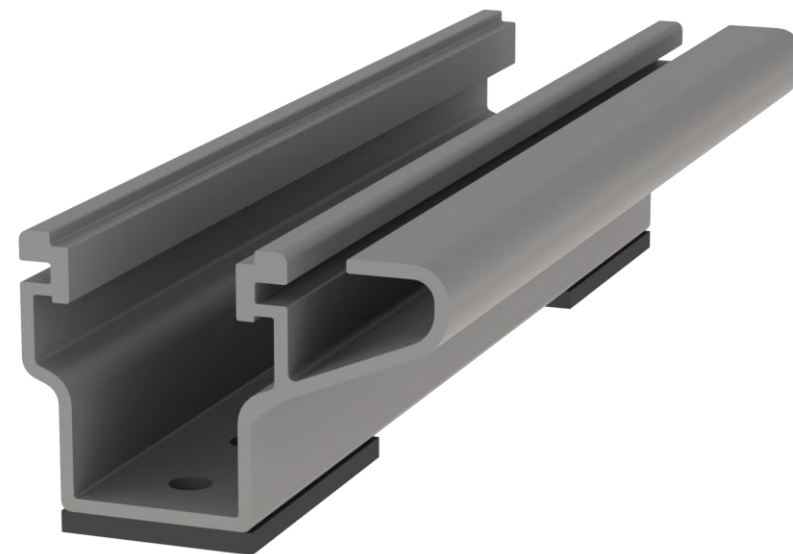
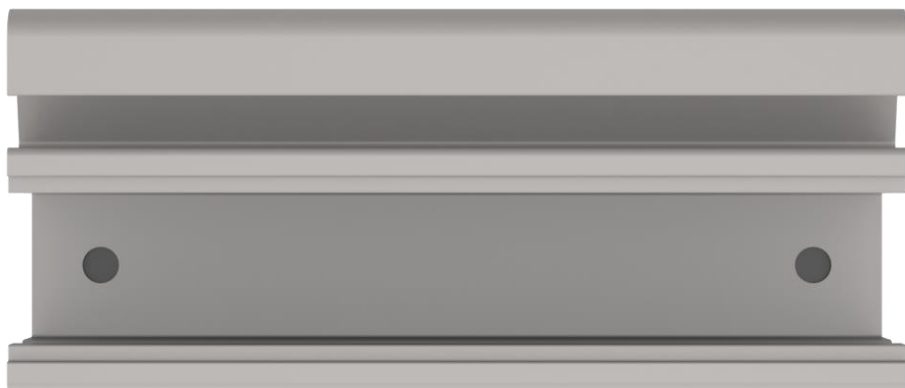




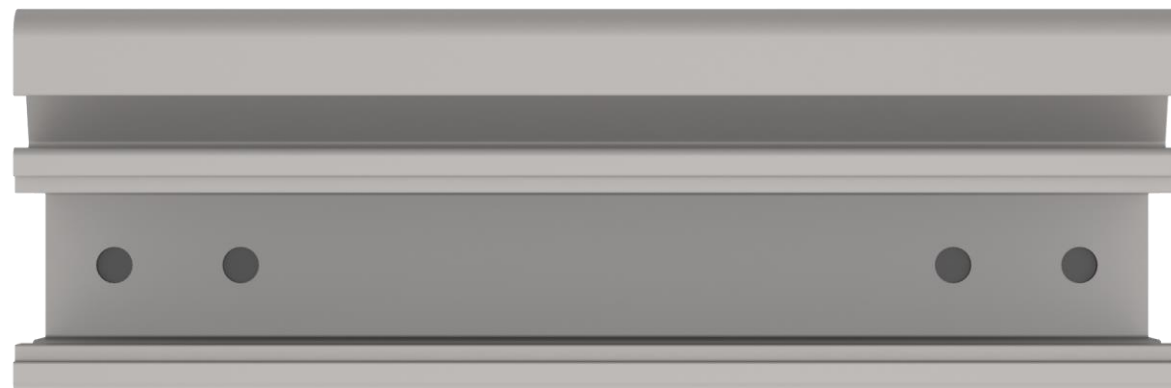
Versiones



4000185 - K2 MicroRail TR, 2 Holes w/EPDM.



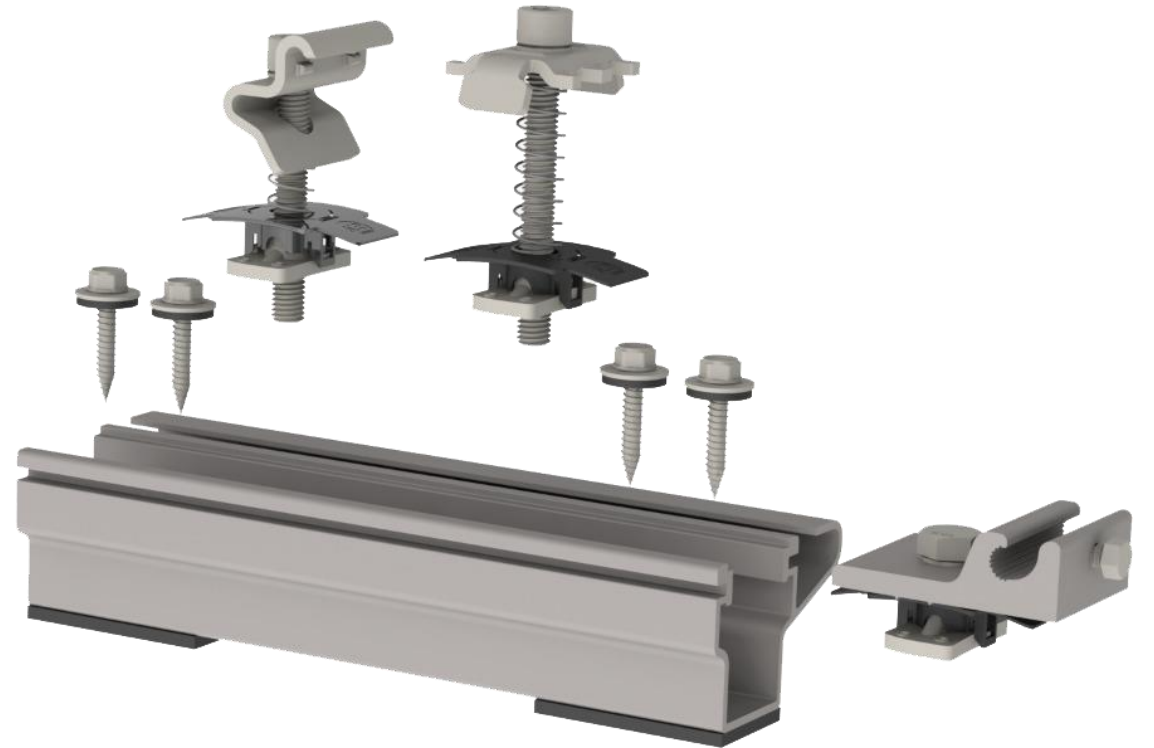
4000184 - K2 MicroRail TR, 4 Holes w/EPDM.





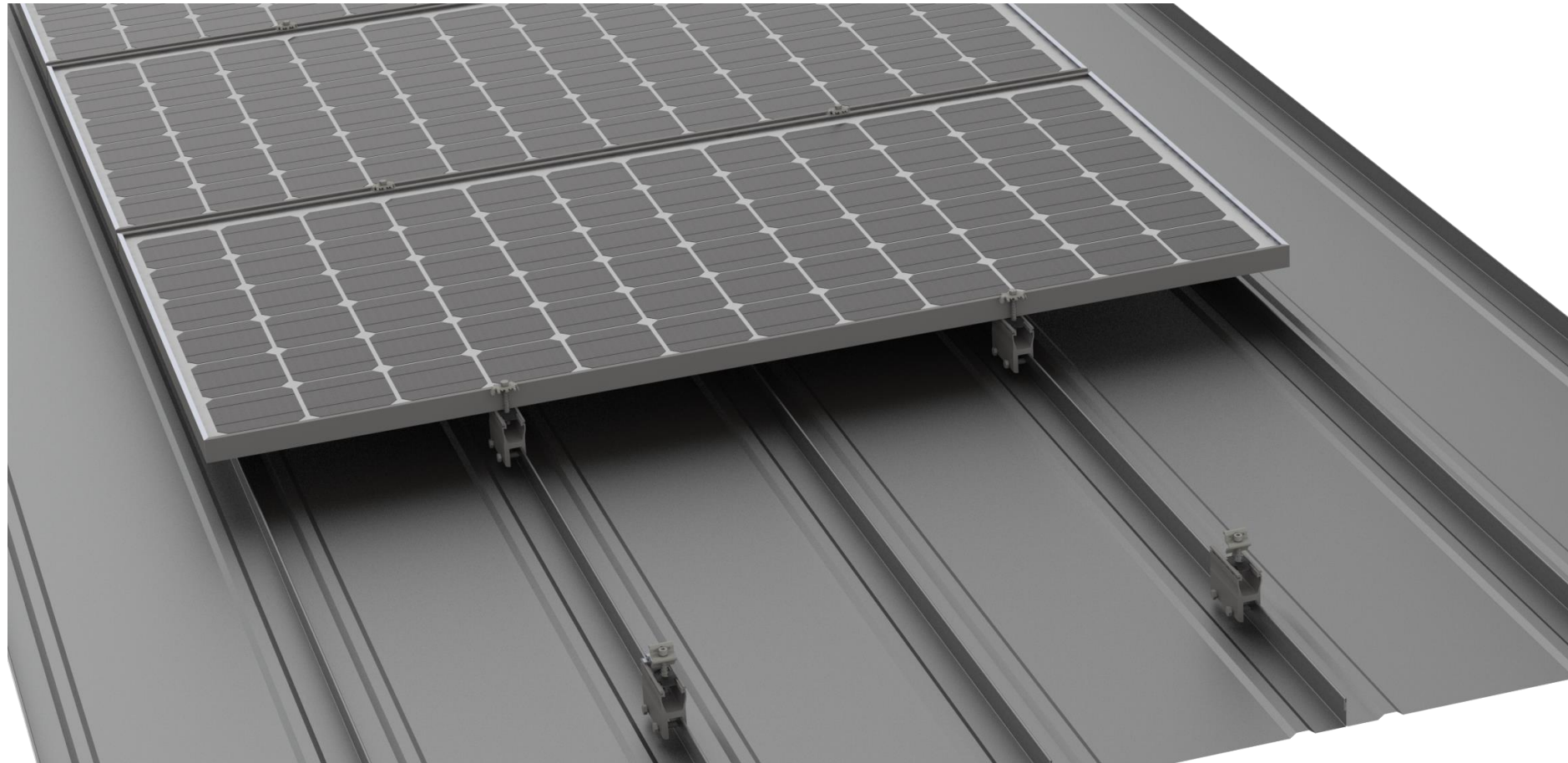
Características

- Set de 3 elementos
- Costo competitivo
 - Ahorro del 16% para 4 módulos
 - Ahorro del 23% para 11 módulos
- Compatibilidad con Mid Clamp
- Compatibilidad con End Clamp
- Certificación UL 2703
- Diferentes configuraciones
 - 4 MicroRail en un solo módulo
 - 8 MicroRail en un solo módulo





Standing Seam Railles





Características

- Set de 3 elementos
- Costo competitivo
- Compatibilidad con Mid Clamp
- Compatibilidad con End Clamp
- Certificación UL 2703





NOS CONECTAMOS:

PRODUCCIÓN DE
ENERGÍA CON EDIFICIOS

SISTEMAS DE MONTAJE
CON SERVICIOS
DIGITALES

PERSONAS A TRAVÉS DE
ASOCIACIONES

Soluciones digitales integrales

BASE K2: MÁS DE 60K USUARIOS: LA HERRAMIENTA LÍDER EN PLANIFICACIÓN FV

- Planificación precisa en 5 pasos
- Integración de Google Maps y Wetter
- Certificado estático específico del proyecto, incluida la lista de materiales para el sistema de montaje
- Transferencia directa de datos a herramientas de planificación de SolarEdge, SMA, Fronius, Kostal, GoodWe y archelios™ PRO
- Informes personalizables
- Detección automática de obstáculos

K2 SHERPA: COMUNICACIÓN DIRECTA CON EL EQUIPO DE SOPORTE TÉCNICO

- Compatible con WhatsApp e iMessage
- Sherpa responderá cualquier pregunta general
- Más ayuda lo conecta con nuestro equipo de Servicios de Proyectos
- Obtenga ayuda con el diseño de Base o si tiene alguna pregunta mientras está en el techo
- <https://base.k2-systems.com/#/dashboard>





Equipo de Ventas



Ernesto Nájera
Director de Desarrollo de Negocio
e.najera@k2-systems.mx
+52 33 3129 3046



Gilberto Félix
Gerente de Ventas Regionales, LATAM
g.felix@k2-systems.mx
+52 33 1942 8494



Jorge Acosta
Director de Ventas
j.acosta@k2-systems.mx
+52 33 1974 7991

Esperamos trabajar con usted