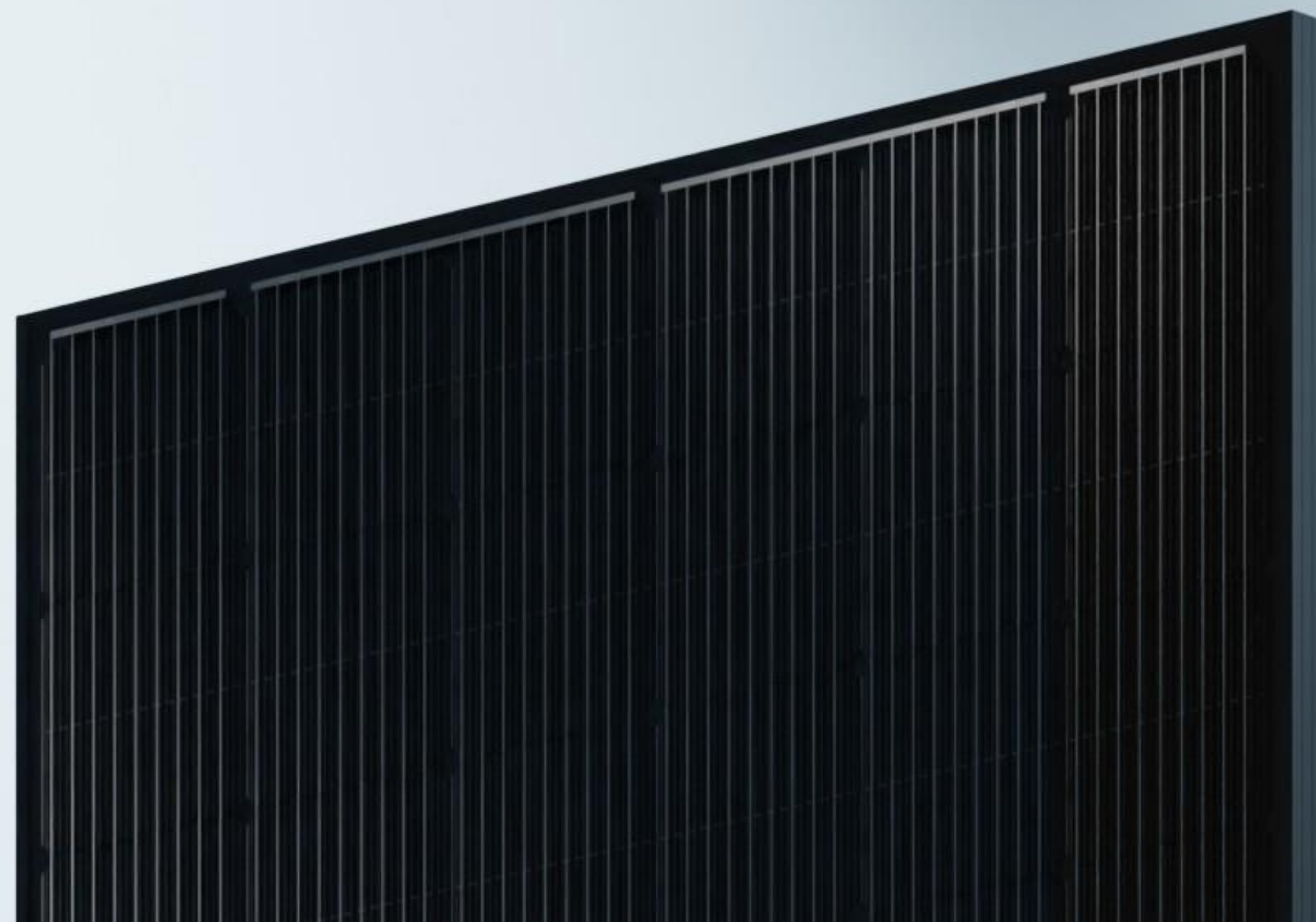


/// PEIMAR





Quiénes somos

# ¿Quiénes somos?

Peimar es una **empresa italiana**  
con una **visión internacional**.

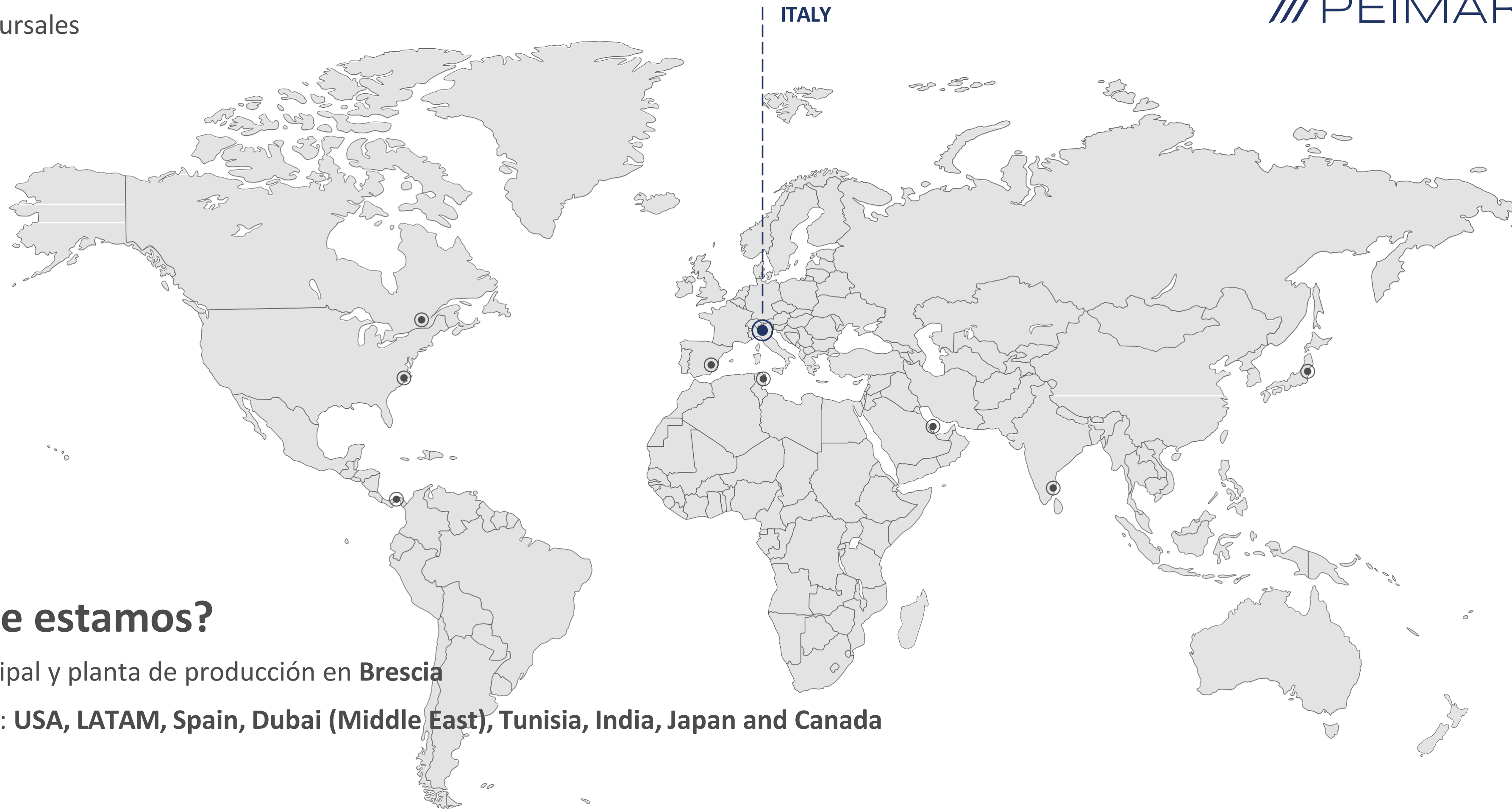
Con una capacidad de producción  
anual de **500 MW**





Sucursales

/// PEIMAR



## ¿Dónde estamos?

Sede principal y planta de producción en **Brescia**

Sucursales: **USA, LATAM, Spain, Dubai (Middle East), Tunisia, India, Japan and Canada**

# Nuestra misión

- Satisfacer la demanda y necesidades de nuestros clientes
- Mejora continua de productos y procesos productivos
- Transmitir pasión por las energías limpias y renovables



# Nuestra estrategia

## Aumento en la capacidad productiva

- Expansión de la planta de producción para alcanzar un output de salida de 750 MW y luego pasar a 1 GW en tres a cuatro años



# Nuestra estrategia

## Ofrecer una solución integral

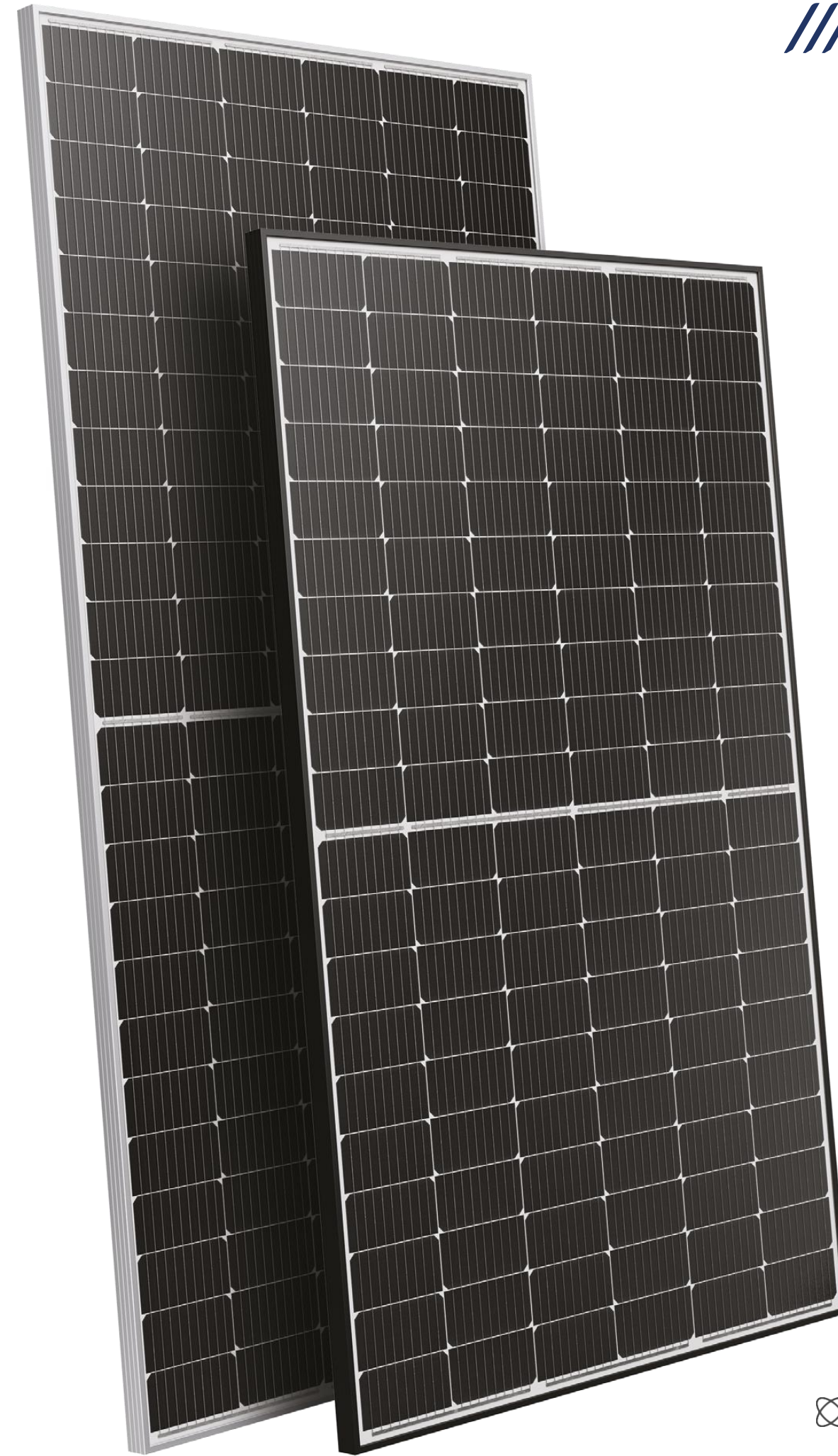
- Módulos fotovoltaicos
- Inversores y baterías
- Optimizadores y estaciones de carga



# Nuestros productos

## Los módulos Half Cell

- Tecnología más reciente
- Mayor rendimiento
- Corrientes más bajas en los Bus Bars en comparación con los módulos tradicionales
- Menores pérdidas debido al efecto Joule



## Half Cell



### OR10H425M (BF)

425 W

108 Células

1722 x 1134 x 30 mm



### OR10H560M SE560M

560 W

144 Células

2279 x 1134 x 35 mm



### OR10H580MNDB

580 W

144 Células

2278 x 1134 x 35 mm



## Half Cell



**OR10H470M  
SE470M**

470 W

120 Células

1903 x 1134 x 30 mm



**OR12H670M  
SO670M**

670 W

132 Células

2384 x 1303 x 35 mm

## Los módulos fotovoltaicos Peimar están cubiertos por el Seguro QBE

una póliza de cobertura global que protege el cliente en caso de daños causados a terceros por defectos del producto.

La póliza fue estipulada con QBE Insurance Group uno de los principales aseguradores y reaseguradores del mundo que ofrece cobertura de seguros en más de 150 países.

## Garantía de nuestros módulos

### **Made In Italy**

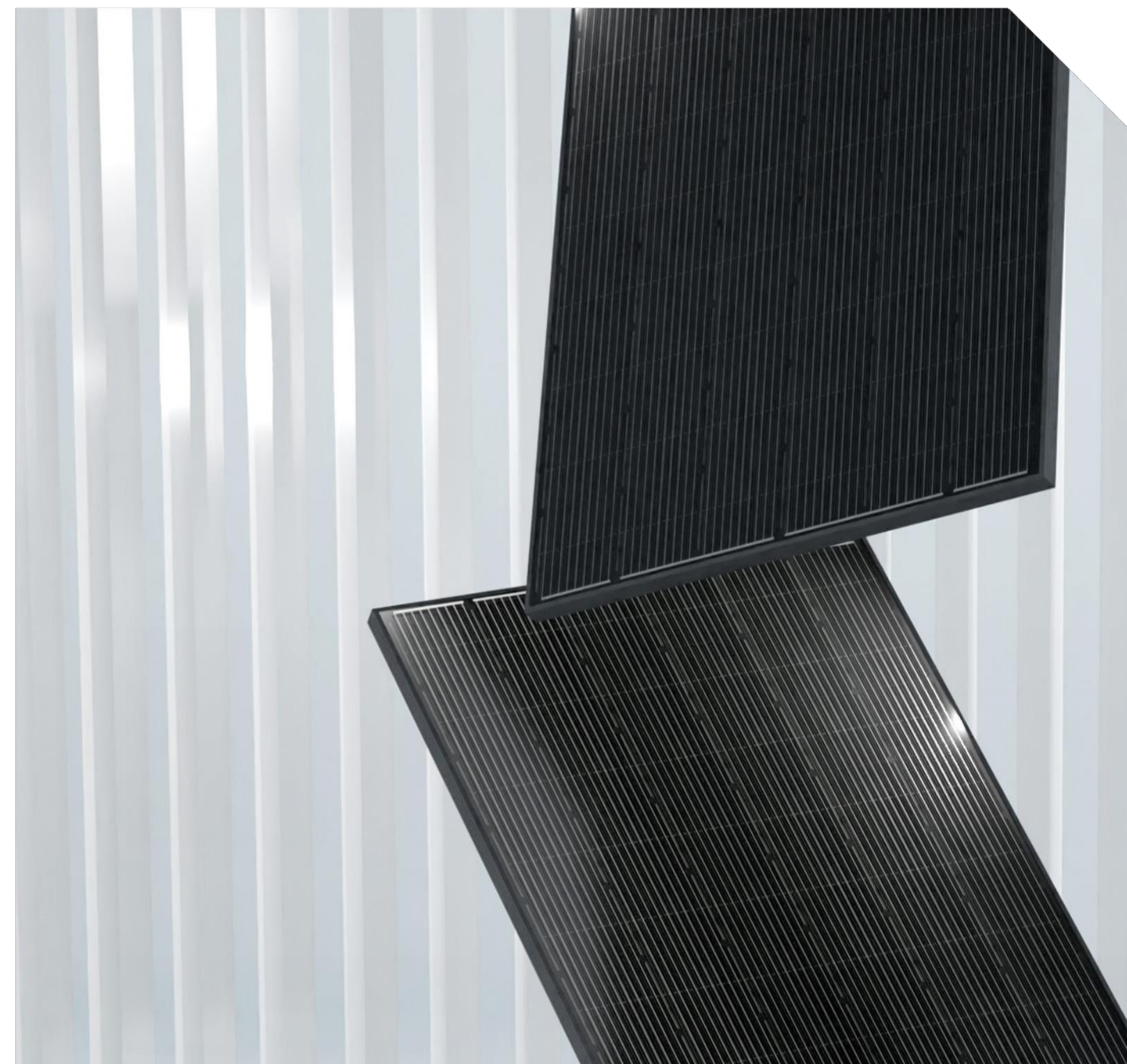
30 años garantía lineal producción 30 años garantía producto

### **Half Cell**

30 años garantía lineal producción 25 años garantía producto

Nuestros productos cuentan con los más altos estándares de seguridad para cualquier entorno.

Código Eléctrico USA	UL1703
Resistencia al fuego grado 1	UNI 9177
Resistencia mecánica	IEC 61215/61730
Resistencia al Amonio	IEC 62716
Resistencia a la sal	IEC 61701
PID Free	IEC TS 62804-1
Gestión de calidad	ISO 9001
Gestión Ambiental	ISO 14001



## Nuestros productos – Certificaciones

Nuestros productos cuentan con los más altos estándares de seguridad para cualquier entorno.

Certificación RETIE

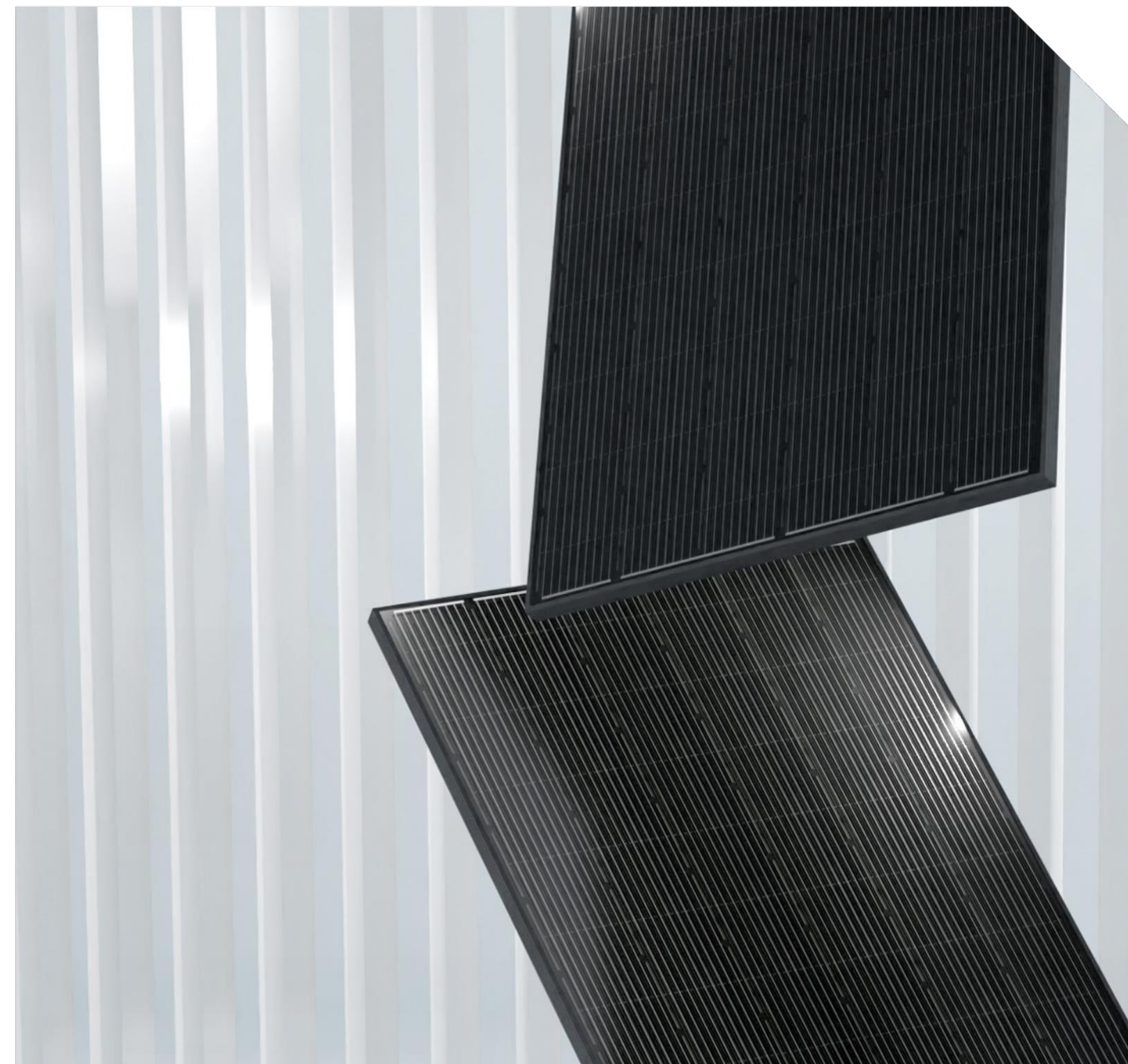
Colombia

Certificación SEC

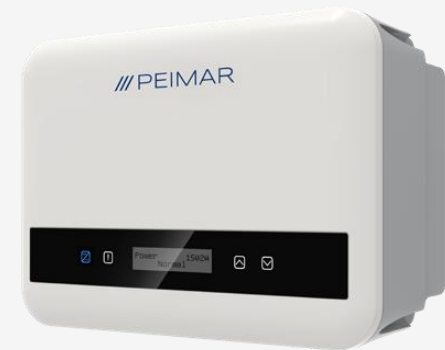
Chile

Certificación de Cumplimiento de la CNE

República Dominicana



## Inversores Monofásicos



### DE RED | 1.1 - 3 kW

- PSI-X1S1100-TL (A)
- PSI-X1S1500-TL (A)
- PSI-X1S2000-TL (A)
- PSI-X1S2500-TL (A)
- PSI-X1S3000-TL (A)



### DE RED | 3 - 6 kW

- PSI-X1S3000-TLM (A)
- PSI-X1S4200-TLM (A)
- PSI-X1S5000-TLM (A)
- PSI-X1S6000-TLM (A)



### DE RED | 8 - 10 kW

- PSI-X1P8000-TLS (A)
- PSI-X1P10000-TLS (A)

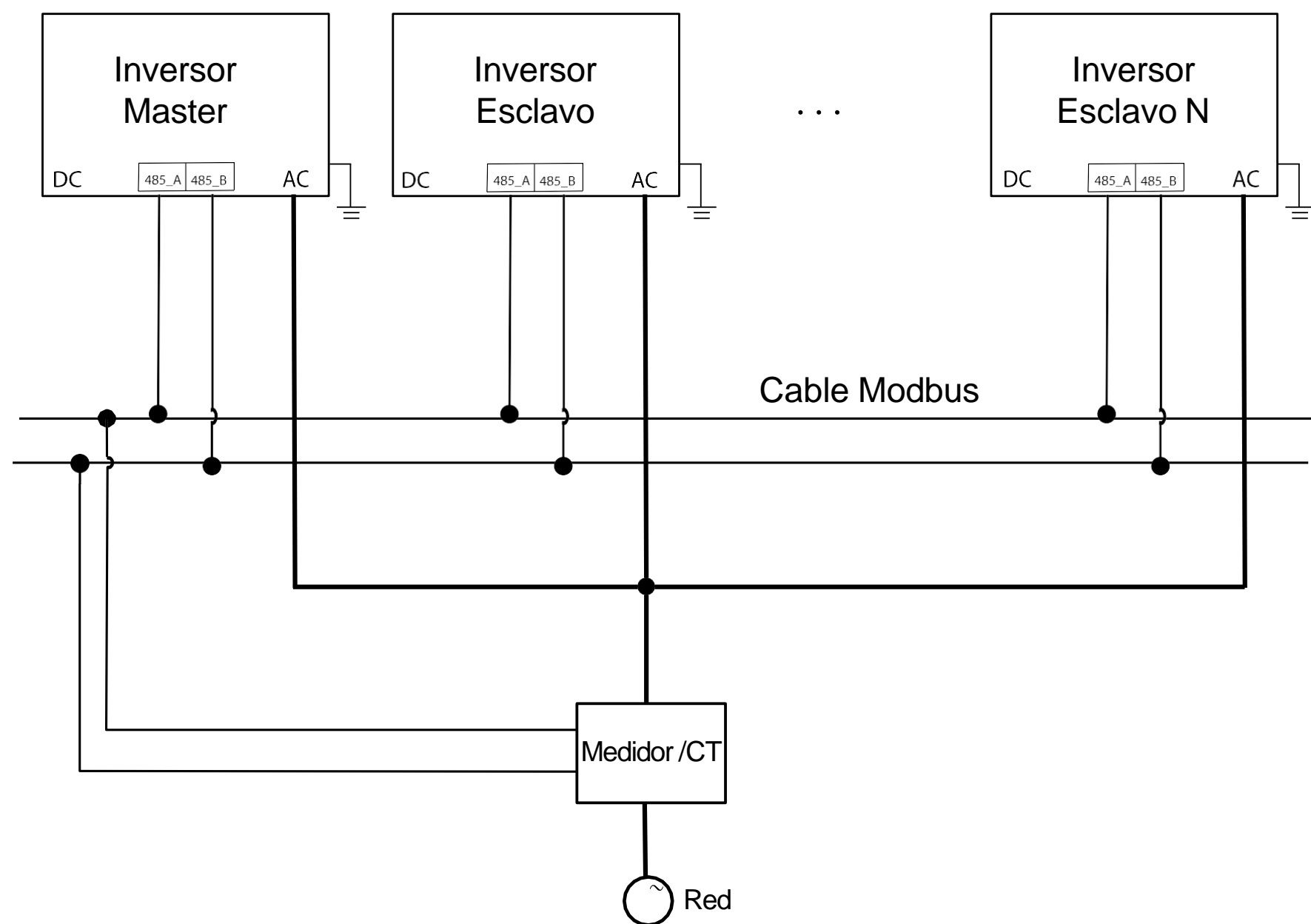
# Ventajas

## Eficiente

- 200% de capacidad de potencia para el tamaño del generador fotovoltaico
- Corriente de cortocircuito FV de 22 A: compatibilidad con módulos solares de alta potencia
- Admite configuración paralela (aumento de potencia con más inversores trabajando juntos)
- MPPT independientes para múltiples orientaciones en el sitio de instalación

## Más protección

- Mejora del ingress protection rating: IP66
- Mejoras en operación segura: SPD II DC y SPD II CA
- AFCI: protección contra fallas de arco eléctrico



- Si se requiere comunicación entre los equipos o limitar/ controlar la energía generada se necesita la instalación de un medidor Peimar con un máximo de 5 inversores a controlar.
- Se debe configurar un inversor como maestro que será el que tendrá la conexión con el medidor y los demás como esclavos.
- El cable de datos debe conectarse conectando un enchufe RJ45 al puerto RS485 de los inversores.

## Nuestros productos – Certificaciones

Nuestros productos cuentan con los más altos estándares de seguridad para cualquier entorno.

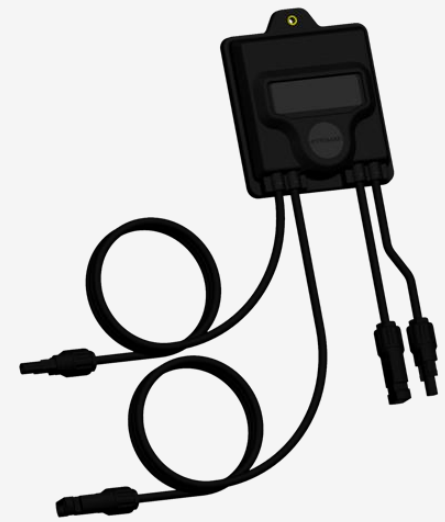
Compatibilidad electromagnética (EMC)	EN 61000
Requisitos de seguridad para inversores	EN 62109
Sistemas fotovoltaicos conectados a la red – Interfaz de red	IEC 61727
Anti-isla	IEC 62116

/// PEIMAR



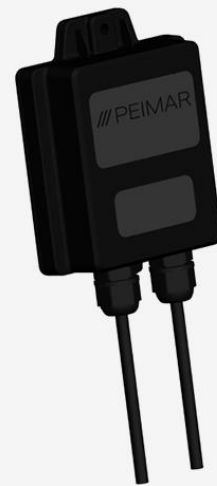


## Optimizadores



### PSI-OP650

Optimizadore 650 W



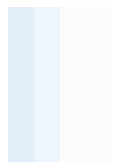
### PSI-OPSW

Alcance de hasta 10 metrosi

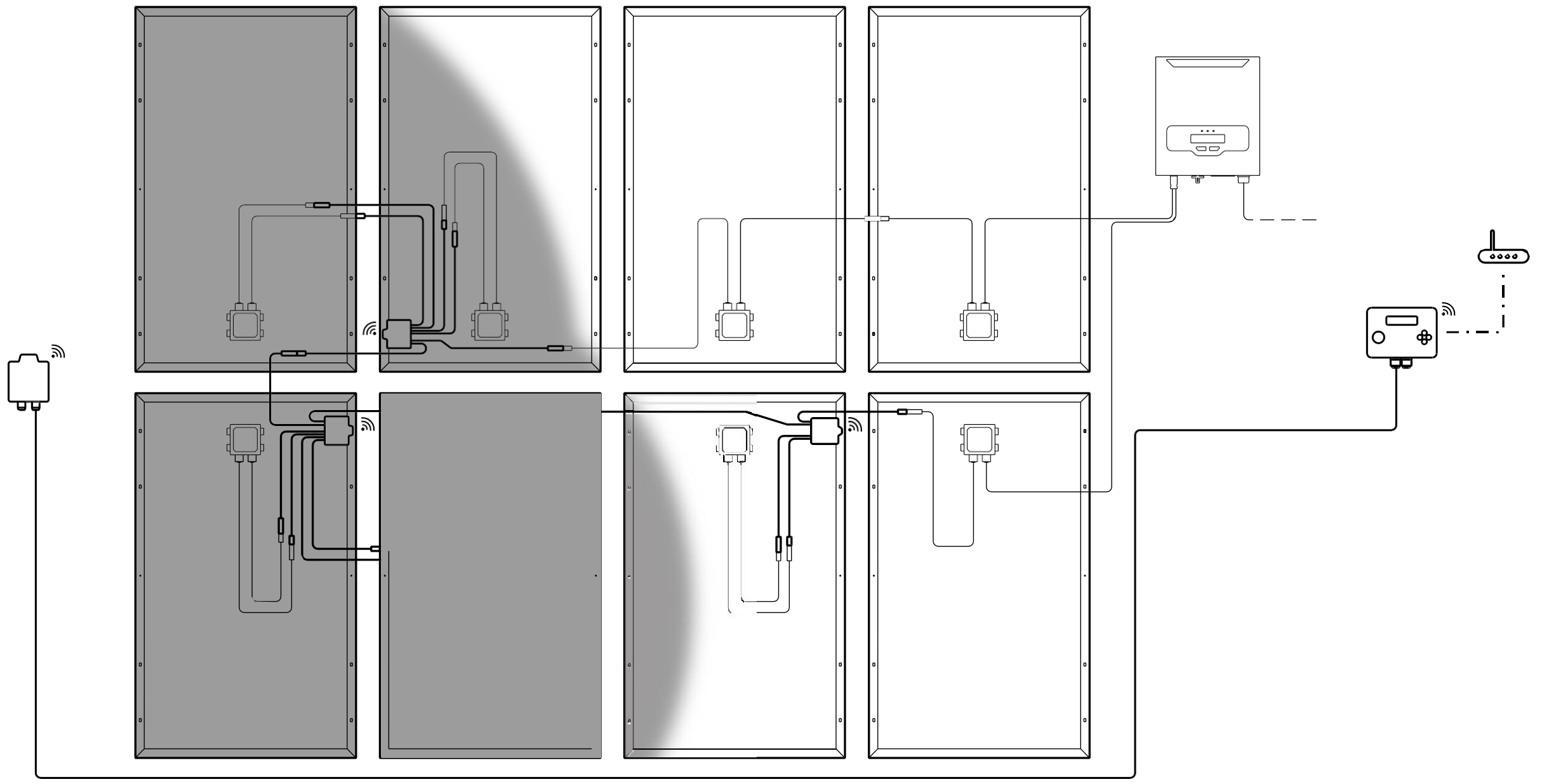
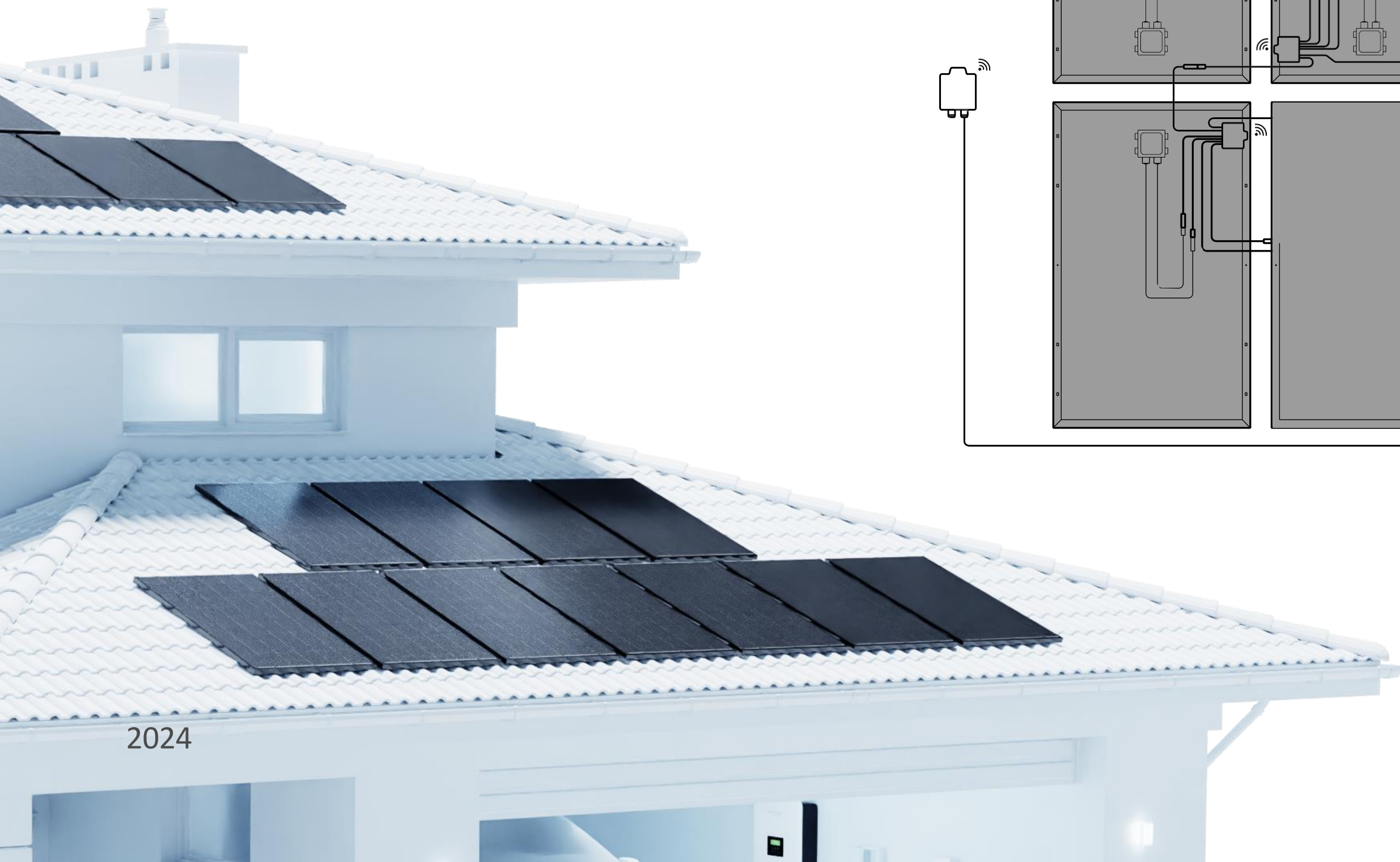


### PSI-OPBE

Hasta 5 PSI-OPSW



Nuestros productos – Optimizadores



## Accesorios



### PSI-X-1PMETER-ZI

Medidor monofásico



### PSI-X-3PMETER-HY

Medidor para inversor híbrido



### PSI-X-3PMETER-HY-TA

Medidor trifásico (con CT)

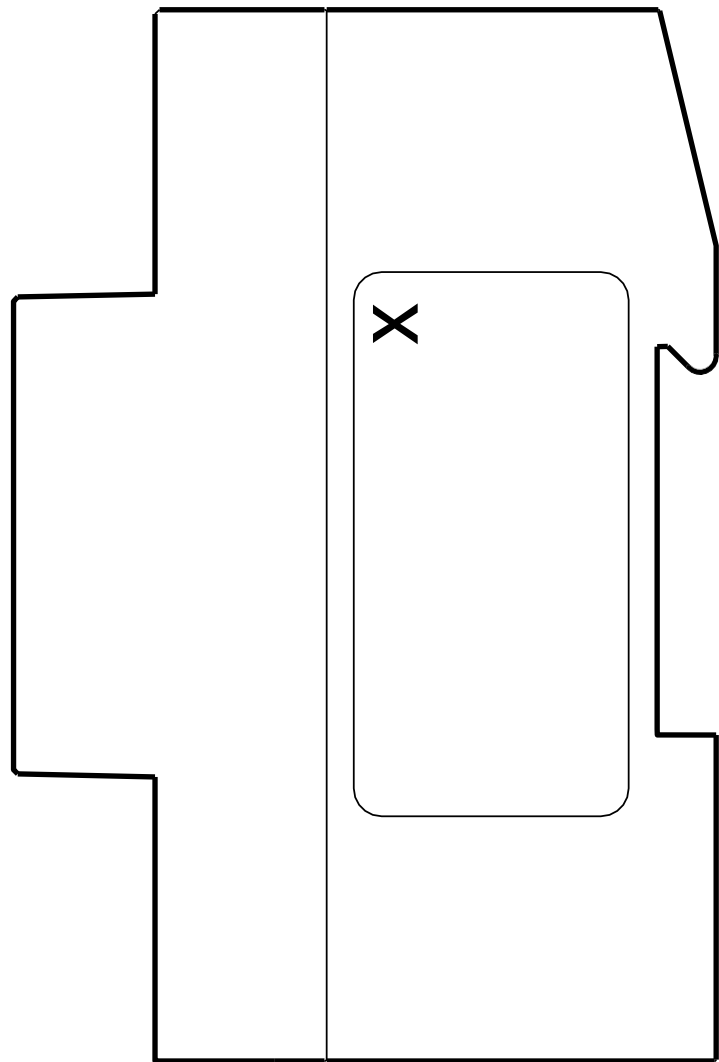


El medidor también permite configurar la función “Control de Exportación” que define la energía transferida a la red

Por defecto, la energía producida que no sea autoconsumida por la planta se inyectará a la red

Si el usuario no desea transferir energía a la red, deberá configurar el valor “0 Watt” en las opciones avanzadas del inversor.

MENÚ > OPCIONES > AVANZADO (Contraseña “2014”) > CONTROL DE EXPORTACIÓN > 0 W.

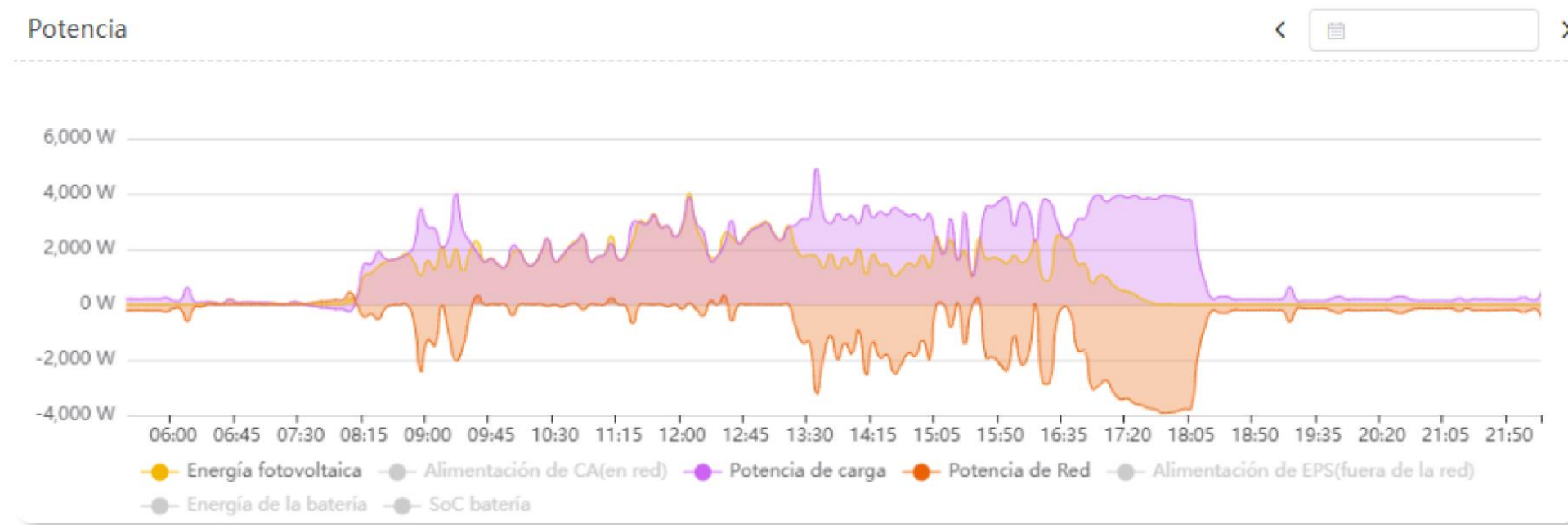
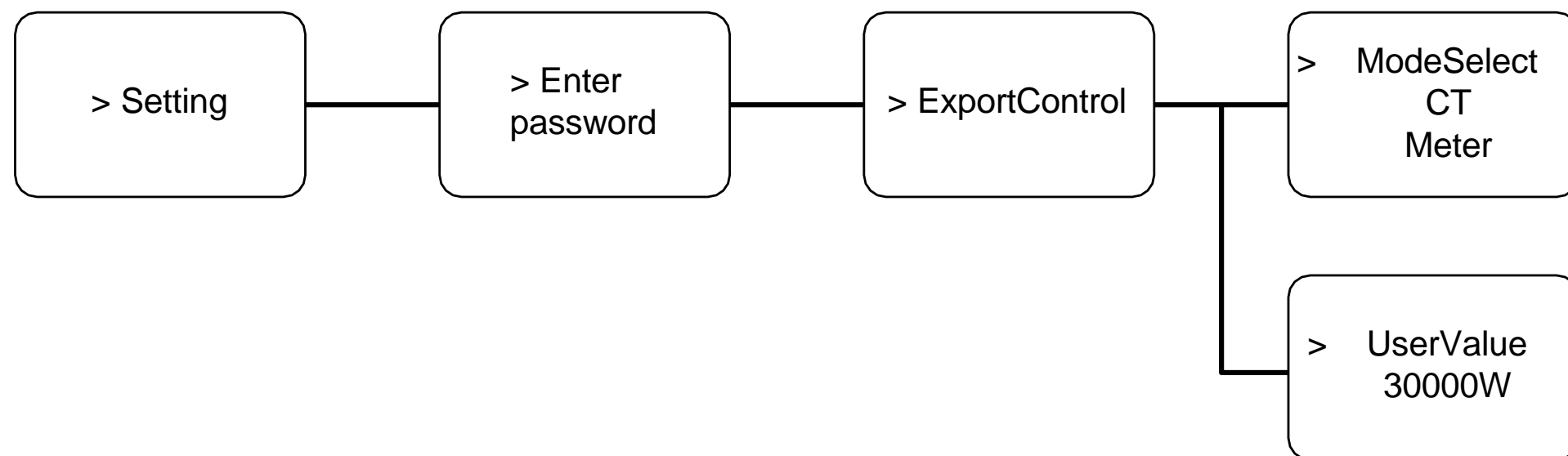


Compatible con inversores monofásicos de red e híbridos de la serie PSI-X1P (TL-TLM-TLS) y para corrientes de hasta 80 A

Marca: Chint - Modelo: **DDSU666**

Medición directa (sin CT externo)

Para instalación en armario de control sobre carril DIN Pantalla con datos de entrada y salida



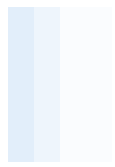
- El medidor detecta el consumo de energía y lo comunica al inversor, que, basado en el algoritmo integrado de control de exportación, puede limitar la salida para que solo sea suficiente para la carga, logrando una **inyección cero a la red**.
- Los usuarios pueden configurar el control de exportación a través de la pantalla LCD o del **sistema de monitoreo remoto**.

# Sistemas de monitoreo

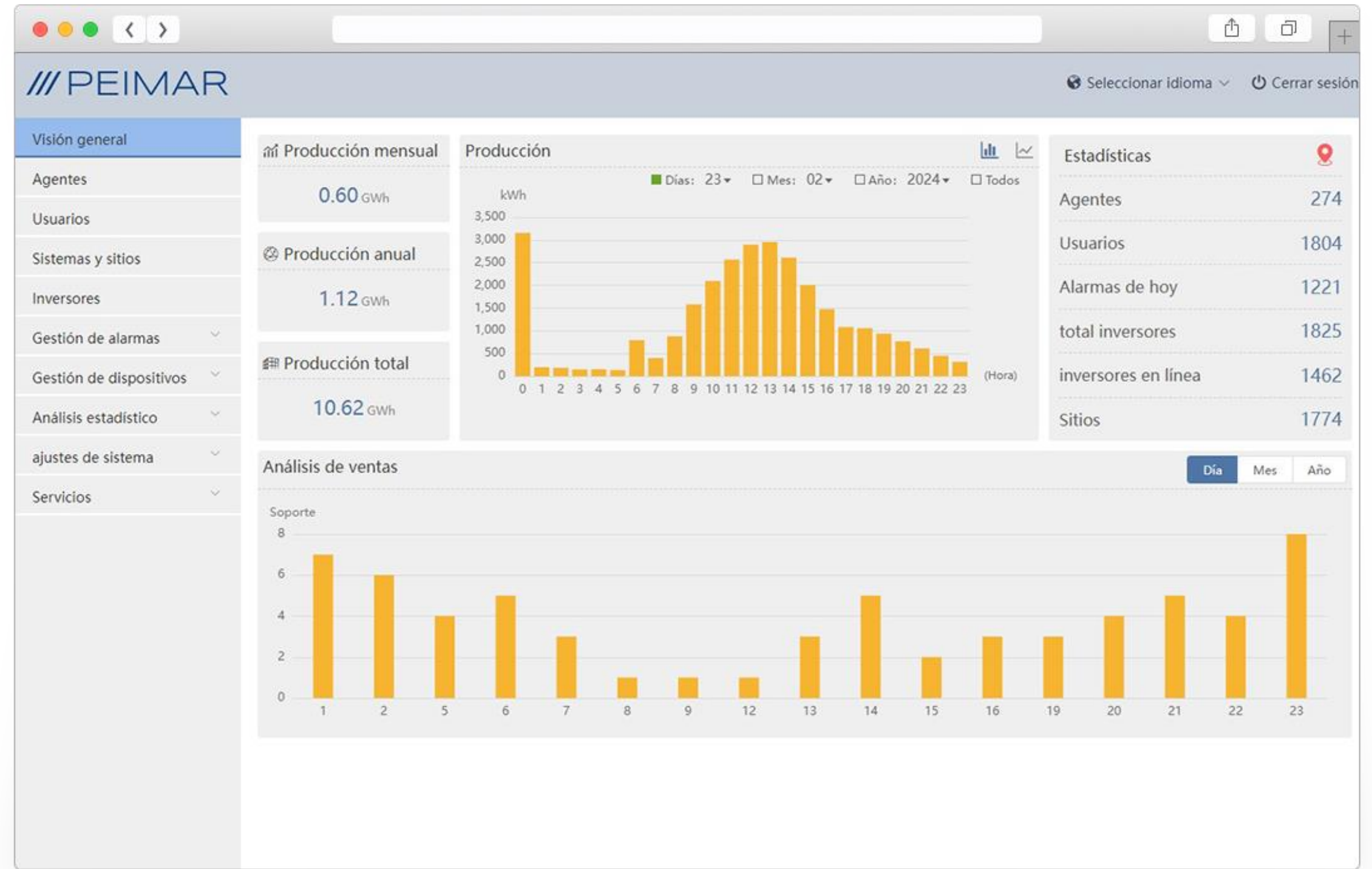
Tu sistema a solo un clic de distancia.

Gracias a nuestro portal, puedes supervisar de forma remota la producción de tu sistema fotovoltaico directamente desde tu smartphone o tablet.





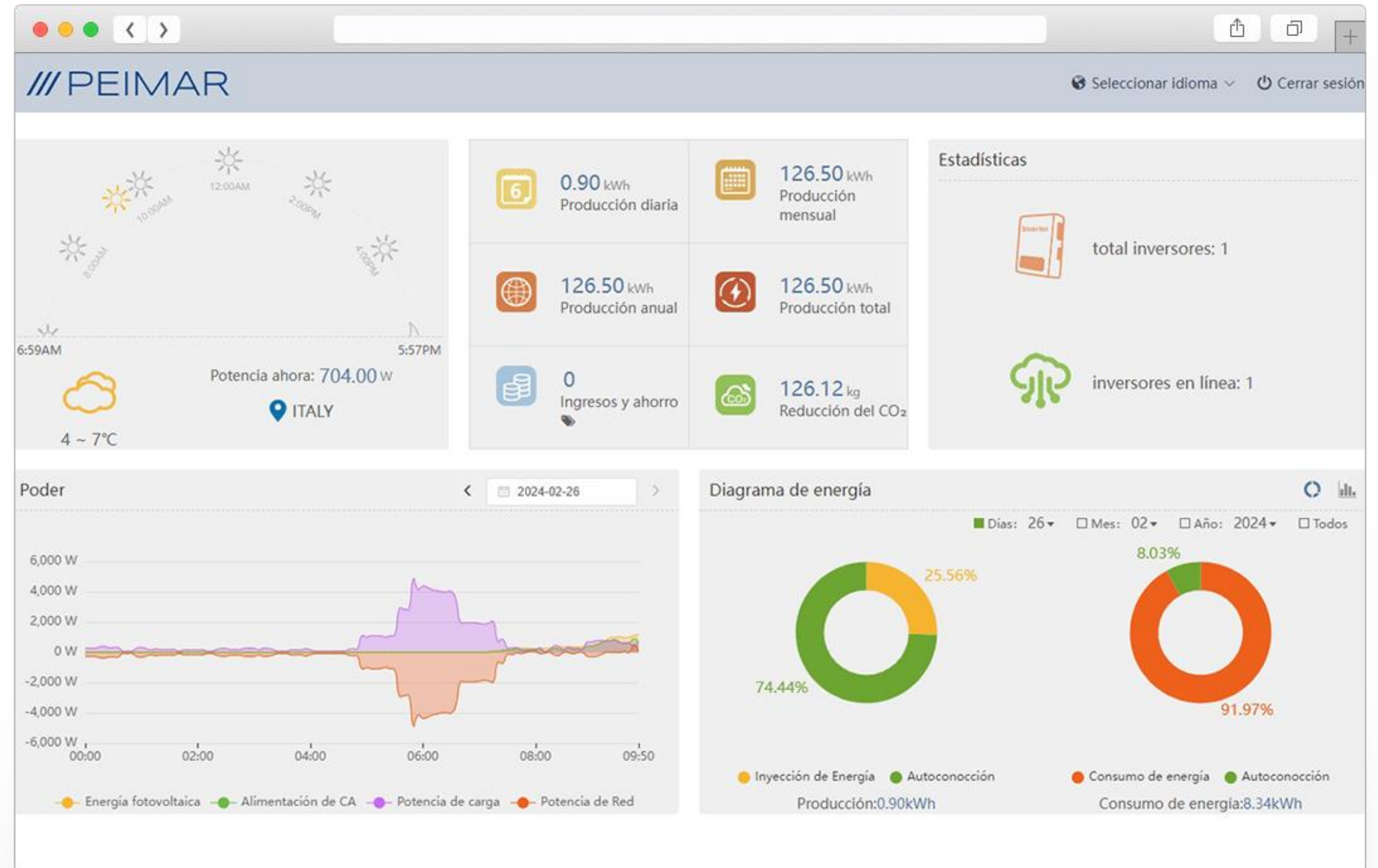
Visión general de los sistemas instalados





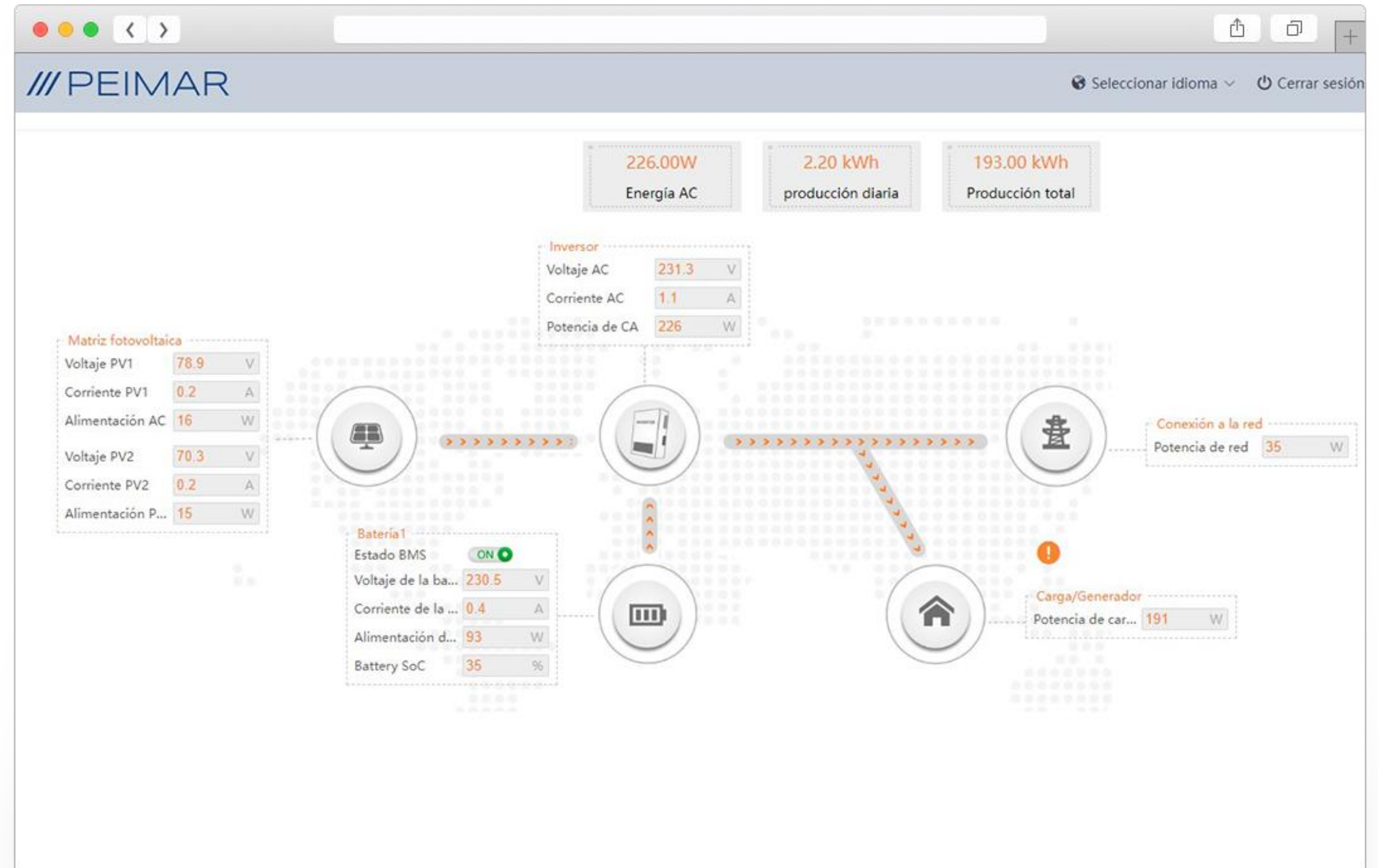
Gracias a la plataforma se puede monitorizar el **análisis de las estadísticas del Inversor:**

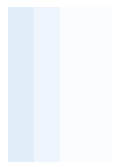
- Gráficos de la potencia diaria de la planta
- Ofrecer nuestra experiencia internacional
- Diagramas de historicos energética, para un análisis global a lo largo de toda la vida útil del sistema
- Ilustración del estado de funcionamiento de la batería



Display en tiempo real:

Ilustración de las características eléctricas de todos los componentes del inversor y las direcciones del flujo de potencia

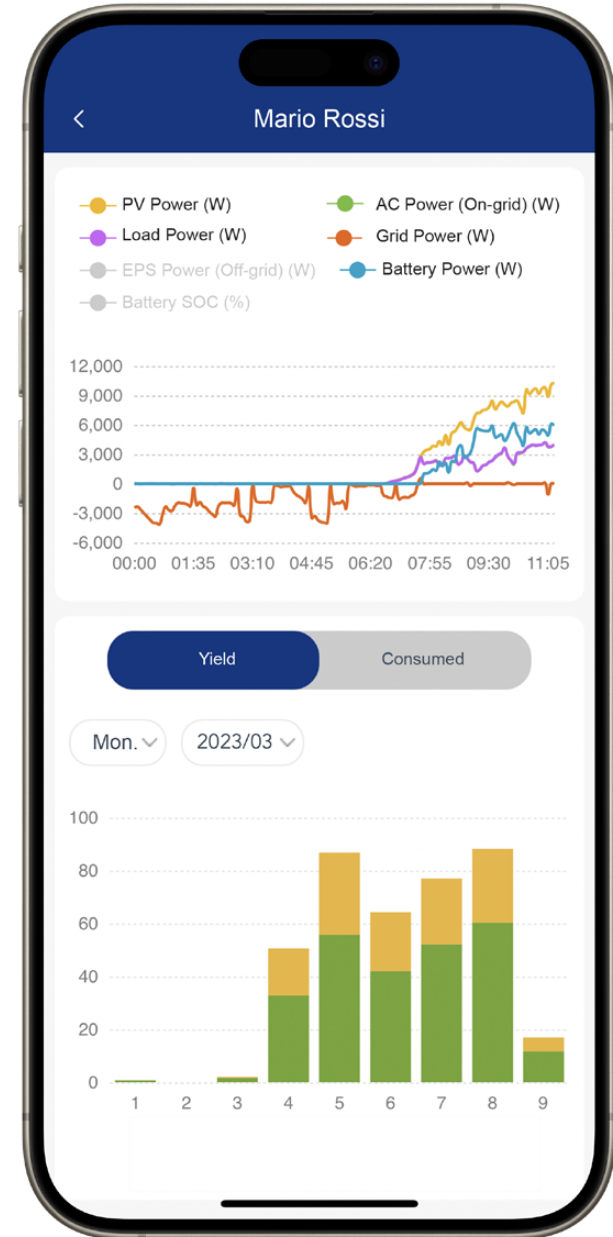




Planta siempre bajo control incluso por teléfono



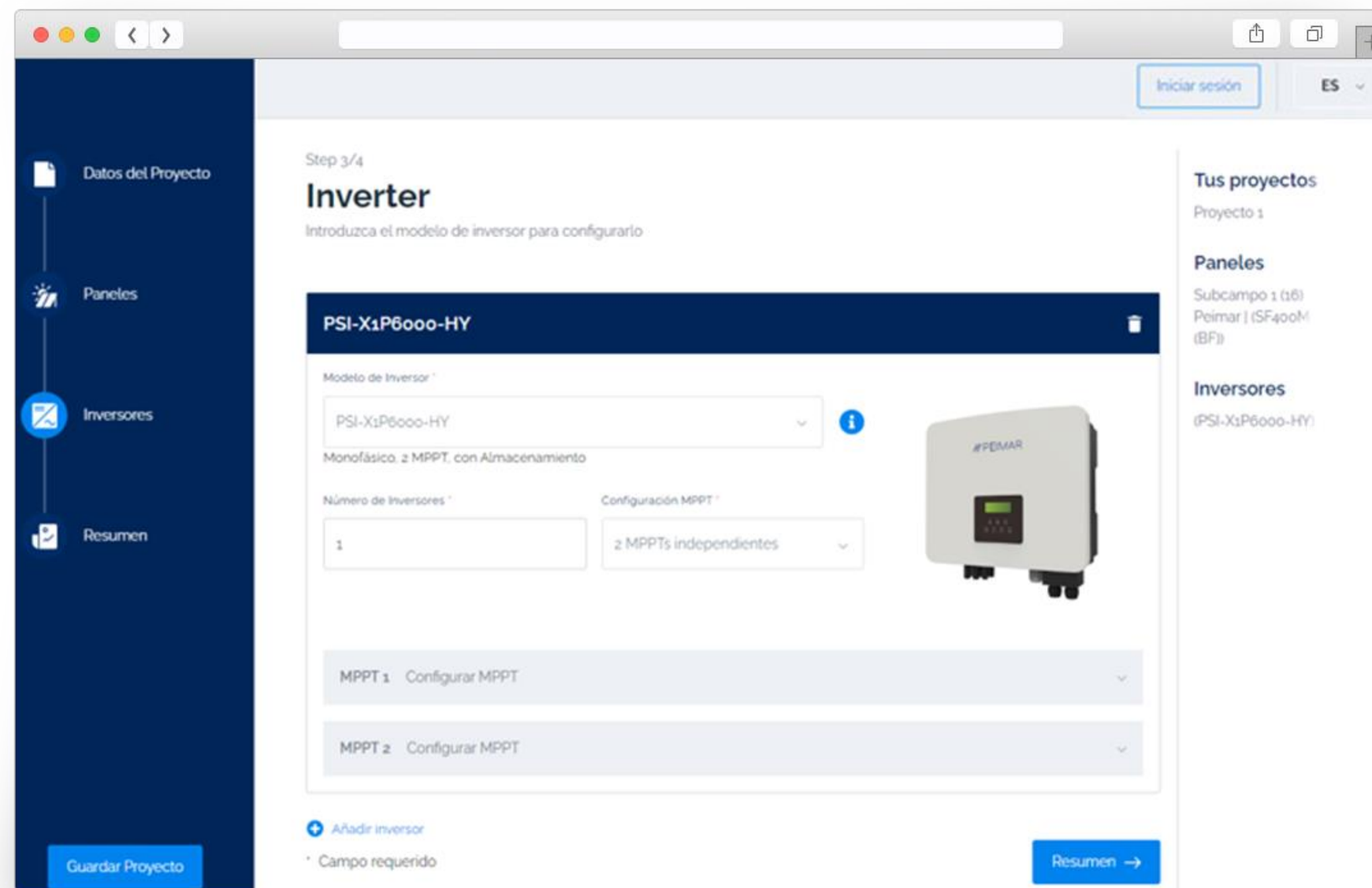
Peimar X Portal

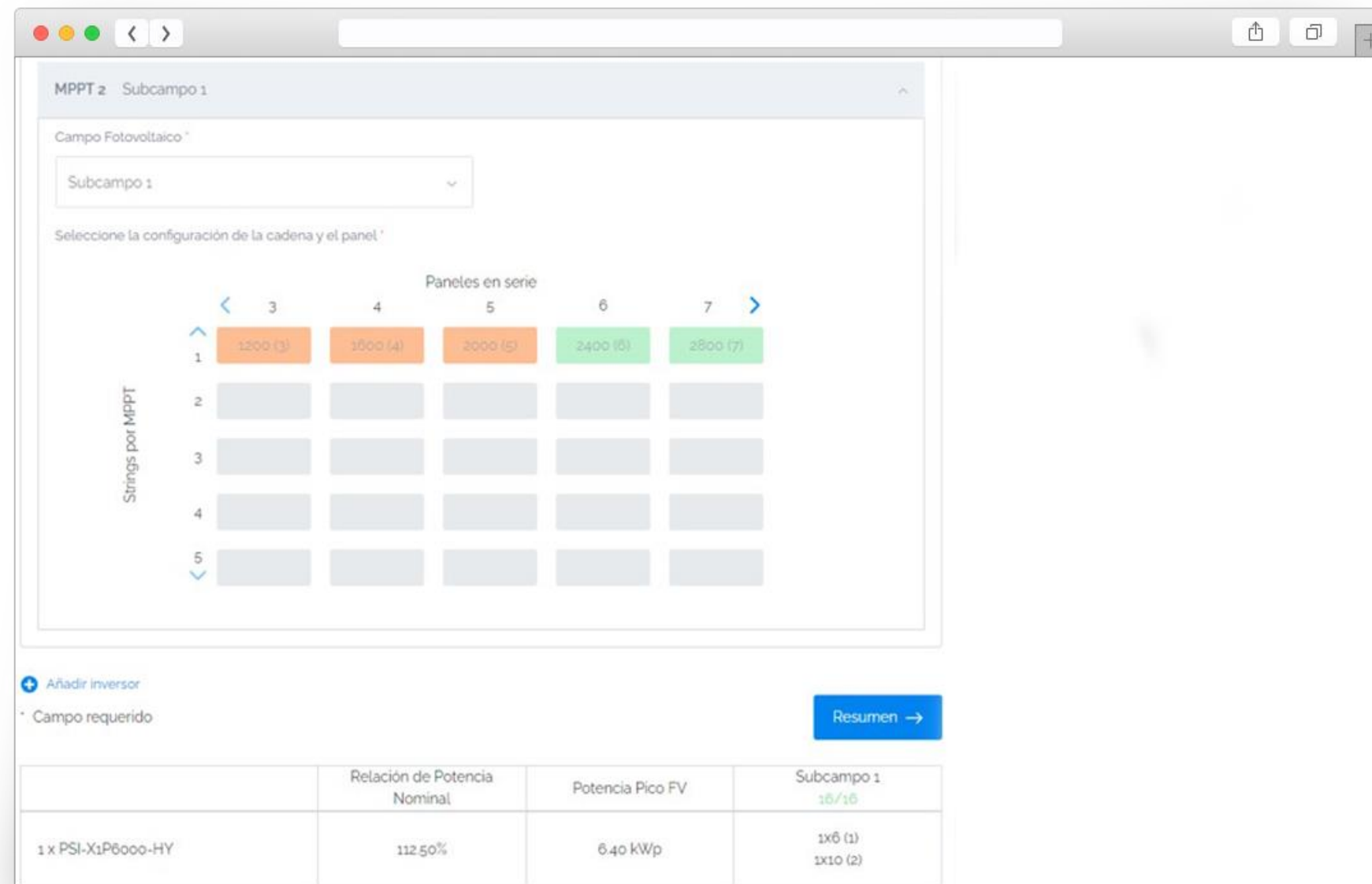


# Peimar Designer

Verificar la compatibilidad entre el inversor y los paneles de forma muy sencilla.

Todo con pocos y simples pasos!





**Paso 1:** Completar los datos del proyecto

**Paso 2:** Establecer marca, modelo y cantidad de los paneles.

**Paso 3:** Elija el inversor Peimar que desea utilizar en el sistema y luego seleccione la cantidad de paneles y la cantidad de cadenas que desea conectar para completar el proyecto

**Paso 4:** Visualizar y guardar el resumen del proyecto en formato PDF.

# Peimar LATAM

- Panamá es un punto estratégico tanto operativo como logístico para comercialización hacia Centro, Sur América e Islas del Caribe
- Breves tiempos de entrega a los Principales Puertos de la Región
- Nuestra Bodega en Zona Franca en Colón, Panamá





Nuestros sistemas

# Nicaragua

248.520 kW

- 456 módulos fotovoltaicos
- Modelo OR10H545M



/// PEIMAR





# Bolivia - Santa Cruz

15.6 kW

- 39 módulos fotovoltaicos de 400 W PERC
- Modelo SM400M
- 1 inversor de potencia 20 kW



# Nicaragua

61 kW

- 165 módulos fotovoltaicos
- Modelo SG370M - 370 W



# Bolivia - Santa Cruz

3.6 kW

- 9 módulos fotovoltaicos de 400 W PERC
- Modelo SM400M
- 1 inversor de potencia 3.6 kW



## Sistemas fotovoltaicos globales.

Nuestros módulos de alta calidad están diseñados para adaptarse perfectamente tanto a aplicaciones residenciales como industriales, garantizando eficiencia y durabilidad en todo el mundo.





# Francia

320 kW

Módulos half-cell



# España

205 kW

Módulos half-cell



# Albania

80 kW

Módulos half-cell

¡Gracias!

/// PEIMAR

[www.peimar.com](http://www.peimar.com)

[info@peimar.com](mailto:info@peimar.com)

Peimar © Company Presentation  
ES\_2024\_10\_02